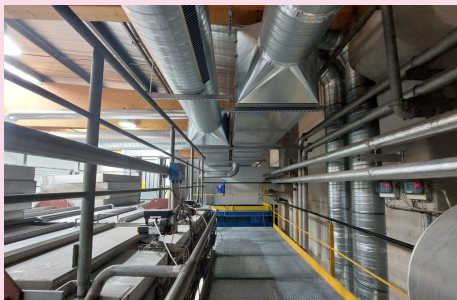


AMÉNAGEMENT D'UN BÂTIMENT INDUSTRIEL

Maître d'Ouvrage : SBM Formulation



SECTEUR
INDUSTRIE
SALLE BLANCHE

CATÉGORIE
RESTRUCTURATION

LIEU
BEZIERS (34)

Dans le cadre de l'amélioration d'une de ses lignes de production, SBM a souhaité nous confier le confinement d'un de ses ateliers de granulation sur son site de Béziers. Ce confinement a pour but de réduire de manière importante la dispersion des poussières pour la protection des utilisateurs et de l'environnement.

La réflexion d'aménagement des compartimentages a été étudiée pour tous les usages possibles : activité du process, phase de maintenance et phase de nettoyage.

Les principales solutions techniques mises en place sont :

- Mise en œuvre de cloisons de confinement sur l'ensemble des niveaux en panneaux sandwich et d'un monte-charge industriel pour desservir chaque niveau
- Diffusion d'air en partie haute du confinement vers le bas afin de diriger les particules de produits vers le niveau inférieur où elles sont captées
- Mise en place de caillebotis sur les planchers techniques pour permettre un flux d'air facilité vers l'extraction des poussières et un maintien de l'écoulement des mousses du système d'extinction automatique de la ligne de production
- Les filtres des centrales de traitements d'air sont situés dans des caissons de sécurité type Bag in Bag out permettant de changer les filtres sans risque de dispersion de poussières.

CARACTÉRISTIQUES

Dévolution : Mission MOP
Avancement : Livré en 2022
Budget : 800 000 € HT
Surface : 530 m²
Nombre phase : 1
Durée : 3 mois
Type : Privé

EXPERTISES

MOE Globale
MOE Tout Corps d'Etat
MOE Lots techniques
MOE Structure
Economie de la construction
Coordination SSI & Sécurité Incendie

- Reprise des installations électriques en fonction du nouvel aménagement des locaux.

- Aménagement des différents espaces en fonction des besoins pour le travail des opérateurs, la maintenance ou le lavage des équipements.