



# BEMING

GROUPE



## L'ALLIANCE DURABLE

---

### UNE HISTOIRE D'HOMMES ET DE FEMMES

- « BEMING Groupe suit le fil de mon histoire d'entrepreneur, de passionné et de compétiteur. Mais elle n'aurait pas eu d'intérêt, ni de rebondissements sans mes rencontres avec ces hommes et ces femmes qui ont rejoint le Groupe tout au long de ces 22 ans.
- Chacun d'entre nous a apporté et apporte encore, ses compétences de l'ingénierie, sa vision, son expertise et son esprit d'équipe ou encore son investissement au service de l'entreprise. A chaque projet, les équipes se mettent en ordre de bataille pour travailler ensemble et se dépasser afin de satisfaire nos clients et nos partenaires.

L'alliance fait la force... elle est d'autant plus efficace quand elle est conçue pour durer.

Je suis fier de diriger ce Groupe et de vous le présenter. »

Sébastien MARGOT  
Dirigeant fondateur



# MAÎTRISE D'ŒUVRE GLOBALE TOUT CORPS D'ÉTAT

## DES COMPÉTENCES A FORTE VALEUR AJOUTÉE POUR VOS PROJETS

BEMING Groupe vous apporte ses conseils et son savoir-faire en maîtrise d'œuvre globale de la conception à la réalisation grâce à son expertise en Ingénierie technique et en management de projet tout corps d'état.

Le Groupe vous accompagne, pour tout programme de construction, surélévation, restructuration ou réhabilitation, du diagnostic jusqu'à l'exploitation avec des équipes associant conception à haute valeur ajoutée, management de projet et conseil.

Tenant compte des contraintes les plus complexes, nous optimisons l'exécution tant sur le plan technique que budgétaire avec une connaissance précise du sujet coût travaux dès l'avant-projet.

- ▶ **ARCHITECTURE**
- ▶ **INGÉNIERIE TECHNIQUE TOUT CORPS D'ÉTAT**
- ▶ **INGÉNIERIE STRUCTURE**  
Bois, béton, acier
- ▶ **INGÉNIERIE LOTS TECHNIQUES**  
Fluides en génie électrique, climatique et thermique : CVC, plomberie, fluides médicaux, gaz spéciaux, courant fort/faible, VRD
- ▶ **INGÉNIERIE ENVIRONNEMENTALE**  
RE2020, AMO, Expertise, Certification Breeam, HQE, Lead
- ▶ **ÉCONOMIE DE LA CONSTRUCTION**
- ▶ **CONDUITE DE TRAVAUX**  
OPC, maîtrise d'œuvre d'exécution
- ▶ **ASSISTANCE TECHNIQUE**
- ▶ **COORDINATION SSI**
- ▶ **LES + : SYNTHÈSE, BIM**



Diagnostiquer



Conseiller



Imaginer



Créer







Anticiper



Piloter

## SAVOIR-FAIRE INTÉGRÉS ET TRANSVERSAUX

UN ACCOMPAGNEMENT OPTIMAL POUR GÉRER VOS PROJETS

-  « Pour chaque projet, nous étudions la composition des équipes la plus efficace et pertinente possible, au regard des attendus et des ressources demandées.
- 
-  La richesse du Groupe réside dans sa diversité de profils et de compétences internes. Comme une partition de musique, nous composons les équipes en cherchant toujours un équilibre entre ingénierie et technique, expérience du terrain et dynamisme de la jeunesse, contraintes et innovations. »
- 

## LEADER EN RESTRUCTURATION



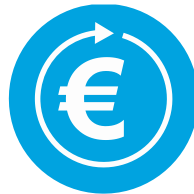
MANAGEMENT DE  
PROJETS TOUT  
CORPS D'ÉTAT



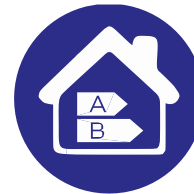
ÉTUDE ET  
ACCOMPAGNEMENT  
ENVIRONNEMENTAL



ÉCONOMIE  
CIRCULAIRE



APPROCHE EN COÛT  
GLOBAL



OPTIMISATION ET  
PERFORMANCES É  
NERGÉTIQUES



CONSEIL ET  
EXPERTISE



# LA FORCE D'UN GROUPE D'EXPERTS

UN GROUPE, PLUSIEURS MARQUES



**BEMING**  
GROUPE

- MAÎTRISE D'ŒUVRE GLOBALE
- TOUT CORPS D'ÉTAT



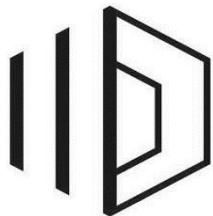
**BEMING**

- MOE TCE



**BEMIPHARM**

- ENVIRONNEMENTS INDUSTRIELS ET
- PROCESS



**ID** PLURIEL

- Architectures



**GAYET**  
SSI

- SÉCURITÉ ET GESTION DU
- RISQUE INCENDIE

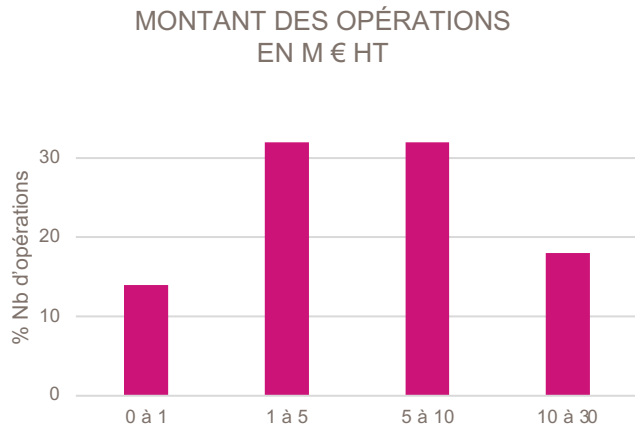


**BEMING**  
ENVIRONNEMENT

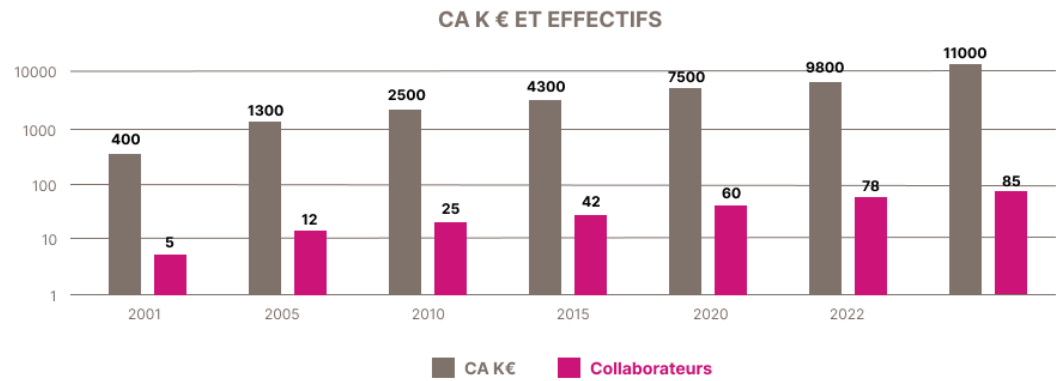
- BEMING ENVIRONNEMENT
- PERFORMANCES ÉNERGÉTIQUE ET
- CONSTRUCTION DURABLE

## UNE PME EN PLEINE CROISSANCE

### SES ATOUTS EN CHIFFRES



- ▶ 22 ans d'existence
- ▶ 85 personnes
- ▶ 9,8 M de CA en 2022
- ▶ 11 M de CA en 2023
- ▶ Notation BPI France « Excellence »
- ▶ Capitaux propres > 3M



## VOS SPÉCIFICITÉS, NOS EXPERTISES

PRÉSENCE SUR DES MARCHÉS EN PLEINE CROISSANCE ET MUTATION

SANTÉ

Centres Hospitaliers  
Plateaux techniques  
Stérilisations  
Bloc opératoire (ISO 5, ISO7)  
Bunkers de radiothérapie  
Pôles ambulatoires  
Etablissements Sanitaires  
et Médico-Sociaux  
Soins de Suite et Réadaptation  
Résidences médicalisées

RECHERCHE

Biotechnologies  
Nanotechnologies  
Laboratoires L1, L2, L3, L4  
Serres de recherche  
Animaleries A1, A2, A3,  
conventionnelles, axéniques,  
EOPS, SPF, SOPF  
Salles propres, Salles blanches  
Nucléaire

TERTIAIRE

Bureaux  
Centres commerciaux  
Centres culturels et  
associatifs  
Groupes scolaires et  
enseignement supérieur  
Cuisines  
professionnelles et  
industrielles  
Data center

HABITAT

Ensemble  
immobilier mixte  
Refuge haute  
montagne  
Logements  
Hôtellerie

INDUSTRIE

Pharma  
Chimie, Cosmétique  
Formes galéniques,  
liquide stérile et non  
stérile, solide, semi-  
solide  
Lyophilisation  
Conditionnement stérile et  
non stérile  
Salles de pesée, Nep,  
stérilisation, laverie,  
Effluents et  
DECONTAMINATION, labo  
QC - R&D, ....  
Environnement : ISO 5-7-8  
Classe A-B-C-D  
Aérospatial

## MAITRISE D'ŒUVRE TCE

EXPERTISE ET INNOVATION



BEMING Ingénierie a construit, depuis près de 20 ans, sa forte notoriété au cœur des environnements complexes des sciences de la vie, tant dans le secteur du soin, du sanitaire médico-social et sanitaire, de l'hospitalier privé et public, ou encore celui de la recherche, du confinement, de la salle blanche et des environnements contrôlés.

Fort de la fusion avec Quark Ingénierie, les départements d'expertise en Logement, en Tertiaire, en Ouvrages Fonctionnels, sont venus compléter les forces du groupe.

BEMING valorise le patrimoine bâti de par de nombreuses années, c'est pourquoi 80 % de ses projets sont réalisés en restructuration et fréquemment en milieu occupé avec maintien d'activité.

### MAITRISE ET INTÉGRATION DES CONTRAINTES COMPLEXES

- ▶ Architecturales
- ▶ Techniques
- ▶ Réglementaires
- ▶ Exploitation
- ▶ Qualifications (QI-QO-QP)

### OPTIMISATION DANS L'EXÉCUTION

- ▶ Technique
- ▶ Budgétaire
- ▶ Analyse en coût global
- ▶ Délai des travaux
- ▶ Opérations tiroirs et phasages
- ▶ Maintien d'activité

### FORCE DE PROPOSITIONS ET DE SOLUTIONS INNOVANTES

- ▶ Proposition de scénarios multiples
- ▶ Recherche de performances et solutions innovantes
- ▶ Aguerrie à la mise en œuvre de références novatrices
- ▶ 2 brevets d'innovation Clean-Room

**80% DE TRAVAUX DE RESTRUCTURATION  
AVEC MAINTIEN D'ACTIVITÉ EN MILIEU OCCUPÉ**



## PROCESS INDUSTRIELS A HAUTE QUALIFICATION

MAITRISE DES RISQUES ET ENGAGEMENT DE PERFORMANCES



BEMIPHARM a été créée afin de répondre aux besoins du secteur pharmaco industriel, cosmétique et biotechnologie.

Ingénierie globale et clé en main, nous proposons un accompagnement exhaustif de votre projet avec connaissance et prise en compte de vos process et contraintes, à travers notre expérience, notre écoute et notre méthode de recueil de données de base des projets.

Commissionnement & Qualifications, environnemental ou pharma, de l'URS (User Requirement Spécifications) et la QC (Qualification de conception) à la QO (qualification opérationnelle).

depuis les premières réflexions de faisabilité à la livraison des travaux.

Formes galéniques ( liquide stérile et non stérile, solide, semi-solide )

USP : cuve, fermenteur, bioréacteur, wave, skid de clarification

DSP : chromatographie, centrifugeuse, ultracentrifugeuse, filtration tangentielle, ultra filtration, nano filtration, inactivation

Fill & Finish: lyophilisateur, remplisseuse, isolateur, encartonneuse, ensacheuse

Conditionnement stérile et non stérile, centrale de pesée, mélangeur, granulation, compression, mise en gélule, pelliculage

Fonctions support et technique : nep, stérilisation, laverie, effluents et décontamination, labo QC - R&D, ....

### LE GENIE CLE EN MAIN

- ▶ Plan directeur moyen et long terme
- ▶ Etudes amont, faisabilité
- ▶ Mise en œuvre des BPF (flux, dimensionnement, aménagements, ...)
- ▶ Intégration des process de fabrication et de conditionnement
- ▶ Conception technique et architecturale
- ▶ Assistance administrative (collectivités, ICPE, ANSM, ...)
- ▶ Conduite du chantier et suivi des garanties de parfait achèvement
- ▶ Accompagnement à la qualification

### DES MOYENS MAITRISÉS

- ▶ Prescriptions techniques précises
- ▶ Budget ferme garantissant un « ni trop ni trop peu »
- ▶ Engagement sur le délai et la qualité
- ▶ Synthèse technique BIM utilités et process
- ▶ Équipe spécialisée activité client

### UNE REALISATION SUIVIE

- ▶ Présence quotidienne sur site
- ▶ Opérations en plusieurs phases
- ▶ Maintien des activités et flux client
- ▶ Rédaction et exécution des QI/QO & Commissioning
- ▶ Contrôle des mises en service
- ▶ Remise des dossiers des ouvrages exécutés



## PERFORMANCES ENVIRONNEMENTALES ET ÉNERGÉTIQUES

OPTIMISER LA QUALITÉ ENVIRONNEMENTALE DANS VOS OUVRAGES



Fort de la fusion avec QUARK Ingénierie, le département environnement accompagne, depuis plus de 15 ans, tous les acteurs du bâtiment, en conception, construction et gestion, en intégrant la

qualité environnementale durant tout le cycle du projet avec des solutions innovantes, performantes et pertinentes.

Valorisant un savoir-faire reconnu dans la production énergétique décarbonée, avec la conception et la construction d'installations à cet effet, BEMING a transposé et enrichi son expertise dans la réalisation d'ouvrages publics et privés en tout corps d'état.

Elle bénéficie aujourd'hui d'une expertise conséquente en thermique du bâtiment associée à la maîtrise des lots techniques, ce qui lui permet d'être force de proposition sur le choix de matériaux de construction et de solutions d'optimisation technique et énergétique des ouvrages.

### EXCELLENCE ÉNERGÉTIQUE ET ENVIRONNEMENTALE

- ▶ Management environnemental
- ▶ Obtention des certificats et labels
- ▶ Optimisation énergétique
- ▶ Production locale d'énergie et autoconsommation
- ▶ Intégration des énergies renouvelables

### CONSEIL EN BÂTIMENT DURABLE

- ▶ Analyse et études de faisabilité : démarrage et démarche transversale du projet
- ▶ Etude thermique et Simulation Thermique Dynamique
- ▶ Accompagnement sur mesure, proximité et recherche de subventions
- ▶ Réalisation et suivi en phase exploitation

### ÉTUDES SPÉCIFIQUES ET SOLUTIONS INNOVANTES

- ▶ Approche bioclimatiques & Low-Tech, optimisation bilan carbone et calculs E+C-, lumière naturelle, STD complexe et optimisation de la puissance.
- ▶ Intégration des nouvelles technologies (ATEx, ATec, réglementations)
- ▶ Etudes decrets tertiaire
- ▶ Etude DEMP
- ▶ MOE / Amo Réemploi

## CERTIFICATIONS ET LABELLISATIONS VISÉES



## SUBLIMER LE TECHNIQUE

---

DESIGNER ET RENDRE VOTRE PROJET UNIQUE



Née en 2007 de rencontres entre architectes, architectes d'intérieur et ingénieurs techniques, ID PLURIEL ARCHITECTURES est une agence pluridisciplinaire qui vous accompagne de la programmation à la réalisation.

ID PLURIEL ARCHITECTURES crée des bâtiments, des lieux et des univers où la recherche esthétique s'ouvre sur l'architecture intérieure dans les moindres détails.

Depuis près de 15 ans, nous écrivons notre propre langage architectural et concevons comme inséparable et complémentaire le travail entre ingénieurs et architectes.

*« L'imagination est le commencement de la création.  
On imagine ce que l'on désire, on veut ce que l'on imagine et  
finalement on crée ce que l'on veut. » George Bernard SHAW*

### ACCOMPAGNEMENT PERSONNALISÉ

- ▶ Faisabilité
- ▶ Esquisse
- ▶ Etudes d'Avant-Projet
- ▶ Permis de construire
- ▶ Direction des travaux

## PROFESSIONNALISATION & CERTIFICATIONS

---

### ENGAGEMENT ET PERFORMANCE

- 2001 Création de BEMING Ingénierie
- 2008 Certification ISO 9001 vs 2008
- 2010 Création de GAYET SSI
- 2018 Certification ISO 9001 vs 2015
- 2019 Intégration de QUARK Ingénierie, certifiée OPQIBI
- 2020 Intégration d'ID PLURIEL & AFDES BIM
- 2021 Création de BEMIPHARM

### PLAN INDIVIDUEL DE FORMATION :


Le Groupe met un point d'honneur à permettre à ses collaborateurs de se renforcer en continu sur les aspects techniques de leur métier, à développer de nouvelles compétences transversales. La relation humaine, le respect, l'accompagnement et la coopération sont au cœur de nos préoccupations, transposées dans nos plans de formation et de réflexion.

Sur les deux dernières années, 55 formations ont été réalisées au sein du Groupe.



# Projets Hospitaliers MCO



**Extension - restructuration - surélévation**  
**batiments Losserland Saint-Vincent construction**  
**bâtiment radiothérapie - Aura**  Paris (75)

**Maitre d'ouvrage** : Groupe Hospitalier Paris Saint Joseph

**Architecte** : L.E.A - ID Pluriel

**Surface** : 14000 m<sup>2</sup>


**Mission** : MOE TCE + MOEX

**Points clés** : Site occupé, maintien d'activité, travaux phasés. Restructuration bloc opératoire ISO 5. 4 étages en surélévation au dessus des urgences en activité. Bâtiment de radiothérapie en R+7 avec 2 niveaux en sous-sol + Restructuration pôle Aura

**Avancement** : Livré en 2020 Phase 1 / Phase 2 & 3 en cours

Montant des travaux TCE (€ HT)  
27 000 000 €



**Restructuration globale - Surélévation Institut**  
**Mutualiste Montsouris**  
**Innovation clean-room**  Paris (75)

**Maitre d'ouvrage** : Institut Mutualiste Montsouris

**Architecte** : ID Pluriel

**Surface** : > 10000 m<sup>2</sup>

**Mission** : MOE globale TCE + OPC

**Points clés** : Extension-restructuration-surélévation du plateau technique et blocs opératoires dont création blocs hybrides ISO 5 et bloc rythme ISO 5. Création service imagerie 2 IRM. Surélévation pour création laboratoire AMP et consultations. Restructuration et création de la stérilisation

**Avancement** : Livré en 2017 - 2021

Montant des travaux TCE (€ HT)  
> 25 000 000 €



**Extension - Restructuration Clinique Tivoli**  
**Projet Pilote pour la création du Référentiel HQE**  
**Bâtiment Durable en Santé**  Saint Denis (93)

**Maitre d'ouvrage** : Groupe Saint Gatien

**Architecte** : ID Pluriel

**Surface** : 3500 m<sup>2</sup>

**Mission** : MOE globale TCE

**Points clés** : Site occupé, maintien d'activité, travaux phasés. Restructuration et modernisation du plateau technique, création bloc opératoire ISO 5 et ISO 7 de 4 salles d'opération, augmentation SSPI. Création IRM et centre de consultation endométriose

**Avancement** : Livré en 2023



Montant des travaux TCE (€ HT)  
7 000 000 €



**Extension - Restructuration Centre Cardiologique**  
**du Nord**  
**Innovation clean-room**  Saint Denis (93)

**Maitre d'ouvrage** : Centre Cardiologique du Nord

**Architecte** : Atelier Ticho

**Surface** : 10000 m<sup>2</sup>


**Mission** : MOE lots techniques

**Points clés** : Site occupé, maintien d'activité, travaux phasés. Bloc opératoire hybride ISO 5, plateau technique (blocs, réa, SSPI). Laboratoires de biologie L2-L3 avec unité robotisée de 1500 m<sup>2</sup>. Aménagement du plateau technique avec double IRM, double scanner, tepscan.

**Avancement** : Livré en 2017

Montant des travaux TCE (€ HT)  
25 000 000 €



**Extension - Restructuration Hôpital privé**  
**de la Chataigneraie**  
 Clermont - Ferrand (63)

**Maitre d'ouvrage** : Elsan

**Architecte** : Archi 3A

**Surface** : 9000 m<sup>2</sup>

**Mission** : MOE Globale TCE

**Points clés** : Site occupé, maintien d'activité, travaux phasés. Bloc opératoire de 10 salles d'opération. Pôle ambulatoire. Création d'une passerelle de liaison

**Avancement** : Livré en 2017

Montant des travaux TCE (€ HT)  
20 000 000 €



**Restructuration Institut Gustave Roussy**  
 Villejuif (94)

**Maitre d'ouvrage** : Gustave Roussy

**Architecte** : Agence Behar et Ferenczi

**Mission** : MOE lots techniques TCE + OPC

**Points clés** : Site occupé, maintien d'activité, travaux phasés.

Création pôle ambulatoire chirurgical. Création chambres du futur et restructuration des ailes d'hébergement. Création d'un service tomothérapie. Restructuration du département de cancérologie de l'enfant et de l'adolescent. Restructuration service hématologie et chambres ISO 5 de 2500 m<sup>2</sup>.

**Avancement** : Etudes et travaux en cours

Montant des travaux TCE (€ HT)  
35 000 000 €

# Projets Hospitaliers MCO



## Extension Hôpital privé d'Athis-Mons

📍 Athis-Mons (91)

**Maitre d'ouvrage :** Almaviva

**Architecte :** Thomas & Vajda

**Surface :** 2500 m<sup>2</sup>

**Mission :** MOE globale TCE

**Points clés :** Création d'un pôle ambulatoire fastrack et plateau technique de 7 salles d'opération, stérilisation, dialyse 27 postes, consultations.

**Avancement :** Livré en 2020

Montant des travaux TCE (€ HT)

9 000 000 €



## Extension - Restructuration Services Réanimations et Radiothérapie

**Conception-réalisation**

📍 Amiens (80)

**Maitre d'ouvrage :** GHT Somme CHU Amiens

**Architecte :** Architecture Studio

**Surface :** 6000 m<sup>2</sup>

**Mission :** MOE lots techniques TCE

**Points clés :** Projet comprenant restructuration extension service réanimations et soins intensifs.

Restructuration extension service de radiothérapie.

**Avancement :** APS 2022

Montant des travaux TCE (€ HT)

11 700 000 €



## Extension - Restructuration Polyclinique de Gentilly

📍 Nancy (54)

**Maitre d'ouvrage :** Elsan

**Architecte :** Art Architecture

**Surface :** 5700 m<sup>2</sup>

**Mission :** MOE globale TCE

**Points clés :** Centre de dialyse 42 postes, service de préparation des chimiothérapies et de reconstitution cytotatique classe B, désenfumage, restructuration des blocs opératoires.

**Avancement :** Livré en 2018

Montant des travaux TCE (€ HT)

12 000 000 €



## Extension - Restructuration CH de Bagnols - sur - Ceze

**Zone sismique**

📍 Bagnols-sur-Ceze (30)

**Maitre d'ouvrage :** Centre Hospitalier de Bagnols-sur-Cèze

**Architecte :** CRR Architectes

**Surface :** 5000 m<sup>2</sup> dont 2500 m<sup>2</sup> en extension

**Mission :** MOE lots techniques TCE, Environnement

**Points clés :** Site occupé, maintien d'activité, travaux

phasés. Bloc opératoire de 10 salles d'opération -

Stérilisation. 2 salles d'endoscopie, salles radio.

Hall d'accueil - Admissions. Projet RT2012.

**Avancement :** Livré en 2018



Montant des travaux TCE (€ HT)

8 500 000 €



## Extension - Restructuration Service Medecine Nucléaire

📍 Reims (51)

**Maitre d'ouvrage :** Institut Jean Godinot

**Architecte :** Agence Béatrice Mouton

**Mission :** MOE TCE compris MOEX

**Points clés :** extension pour accueillir deux Tepscan.

Espaces patients et personnel comprenant l'extension du laboratoire. Certains espaces existants agrandis (labo

chaud). Site occupé avec maintien en activité tout au long

du chantier et notamment les approvisionnement et

évacuation des déchets du labo chaud.

**Avancement :** Livraison janvier 2024

Montant des travaux TCE (€ HT)

3 600 000 €



## Extension Centre de Radiothérapie **Zone sismique**

📍 Nice (06)

**Maitre d'ouvrage :** Clinique du Parc Impérial

**Architecte :** Eric Sansoe

**Surface :** 4500 m<sup>2</sup>

**Mission :** MOE lots techniques TCE + MOEX

**Points clés :** Clinique MCO. Extension comprenant un IRM, 4 salles de blocs ISO 5 SSPI et des consultations

**Avancement :** Travaux en cours

Montant des travaux TCE (€ HT)

6 300 000 €

# Projets Hospitaliers MCO



## Restructuration Hôpital de Longjumeau 📍 Longjumeau (91)

**Maitre d'ouvrage :** Groupe Hospitalier Nord Essonne  
Hôpital de Longjumeau

**Architecte :** Art Architecture / Corinne Bordat

**Surface :** 3000 m<sup>2</sup>

**Mission :** MOE TCE

**Points clés :** Site occupé, maintien d'activité, travaux phasés. Restructuration des urgences et UHCD, service réanimations classée ISO 8, USIC, consultations. Restructuration Unité de Reconstitution cytotastatique et pharmacie. Projet IGH.

**Avancement :** Livré en 2019

Montant des travaux TCE (€ HT)  
10 000 000 €



## Extension - Hôpital Privé d'Ambérieu 📍 Ambérieu (69)

**Maitre d'ouvrage :** ELSAN

**Architecte :** Care Architecture

**Mission :** MOE globale TCE

**Points clés :** Travaux phasés en milieu occupé. Extension des urgences de 450 m<sup>2</sup> à 1000 m<sup>2</sup>. Création pôle ambulatoire et fast track. Aménagement d'un laboratoire de sommeil. Chambres d'hospitalisation de courte durée.

**Avancement :** Livré en 2022

Montant des travaux TCE (€ HT)  
6 000 000 €



## Construction unité en Chirurgie Ambulatoire (UCA) 📍 Paris (75)

**Maitre d'ouvrage :** APHP Hôpital de la Salpêtrière

**Architecte :** TLR Architectes

**Surface :** 2000 m<sup>2</sup>

**Mission :** MOE lots techniques fluides

**Points clés :** 5 salles d'opération, 1 salle de surveillance post interventionnelle de 8 lits. Eléments de structure fabriqués en usine (optimisation des délais d'exécution et limitation des nuisances). Le bâtiment sera évolutif et flexible dans son aménagement. Les blocs opératoires et les salles d'attente pourront être modifiés en fonction des besoins.

**Avancement :** Livré en 2018

Montant des travaux TCE (€ HT)  
6 466 800 €



## Restructuration Polyclinique de l'Adour 📍 Aire-sur-l'Adour (40)

**Maitre d'ouvrage :** GCS Hôpital Montaubon

**Architecte :** Dugarry Architectes

**Surface :** 550 m<sup>2</sup>

**Mission :** MOE globale TCE

**Points clés :** Restructuration des urgences, pôle ambulatoire

**Avancement :** Livré en 2022

Montant des travaux TCE (€ HT)  
1 400 000 €



## Reconstruction Unité Centrale de Stérilisation 📍 Charleville-Mézières (08)

**Maitre d'ouvrage :** CH Charleville-Mézières

**Architecte :** Care Architecture

**Surface :** 1155 m<sup>2</sup>

**Mission :** MOE globale TCE + OPC

**Points clés :** Zones Lavages automatiques avec son mur de 6 autolaveurs, Zones de lavages manuelles, 2 cabines de lavage, conditionnement ISO 7, mur de 4 stérilisateurs vapeur stérile. Libération de charges ISO 7 et préparation des armoires, Stockage stérile ISO 8. Les qualifications QI / QO ont été réalisées dans le cadre de ce projet.

**Avancement :** Livré en 2021

Montant des travaux TCE (€ HT)  
3 400 000 €



## Restructuration CMC Tronquières Innovation clean-room 📍 Aurillac (15)

**Maitre d'ouvrage :** Elsan

**Architecte :** Art Architecture

**Surface :** 1400 m<sup>2</sup>

**Mission :** MOE globale TCE

**Points clés :** Création bloc hybride ISO 5 cardio-vasculaire avec flux laminaire de 15 cm d'épaisseur. Enjeu traitement d'air et structurel majeurs, avec la suppression d'un poteau et plancher sur hourdie de faible capacité. Restructuration unité de reconstitution cytotastatique, service Kiné, vestiaires, SSPI, hôpital de jour. Création du pôle Urgences.

**Avancement :** Livré en 2018

Montant des travaux TCE (€ HT)  
2 800 000 €

# Projets Hospitaliers MCO



## Relocalisation Unité Centrale de Stérilisation Conception-réalisation

Grenoble (38)

**Maitre d'ouvrage** : CHU de Grenoble  
**Architecte** : In-Fine Architectes  
**Entreprise générale** : GCC - Cuynat  
**Surface** : 2094 m<sup>2</sup>  
**Mission** : MOE lots techniques TCE  
**Avancement** : Livré en 2017

Montant des travaux TCE (€ HT)  
5 000 000 €



## Modernisation de l'hôpital : Construction d'un bâtiment Médico-Administratif

Saint-Vallier-sur-Rhône (41)

**Maitre d'ouvrage** : CH de Saint Vallier  
**Architecte** : Renaud CHASSAGNE  
**Surface** : 2704 m<sup>2</sup>  
**Mission** : MOE TCE  
**Avancement** : APS en cours

Montant des travaux TCE (€ HT)  
6 900 000 €



## Restructuration - Relocalisation Urgences et Pôle ambulatoire

Alès (30)

**Maitre d'ouvrage** : CH Alès Cévennes  
**Architecte** : Atelier Galloni Architectes  
**Surface** : 2000 m<sup>2</sup>  
**Mission** : MOE lots technique TCE  
**Avancement** : DCE en cours

Montant des travaux TCE (€ HT)  
5 200 000 €



## Restructuration hôpital privé Clairval

Marseille (13)

**Maitre d'ouvrage** : Hôpital privé de Clairval / Groupe privé Ramsay Santé  
**Mission** : MOE global  
**Points clés** : Restructuration du service médecine nucléaire et du service radiothérapie / Mise en place d'un 3ème IRM MR5300 + AE / Extension de la PUI travaux en restructuration / Remplacement des réseaux ECS et EFS / Remplacement des réseaux CVC/EG des blocs et niveaux d'hébergement / Création d'un 5ème bunker de radiothérapie pouvant recevoir n'importe quel accélérateur  
**Avancement** : Travaux en cours

Montant des travaux TCE (€ HT)  
10 000 000 €



## Création d'une Extension avec un service Fast Track et un niveau de consultation

Moulin (01)

**Maitre d'ouvrage** : ELSAN - Polyclinique Saint Odilon  
**Architecte** : ID Pluriel  
**Surface** : 1600 m<sup>2</sup> sur 3 niveaux  
**Mission** : MOE global TCE  
**Points clés** : Nouveau pôle ambulatoire polychirurgie et création d'un fast track. Bloc opératoire de neuf salles d'opération et extension de la salle de réveil.  
**Avancement** : Livré en 2022

Montant des travaux TCE (€ HT)  
5 600 000 €



## Réhabilitation Clinique Mutualiste de Pessac

Pessac (33)

**Maitre d'ouvrage** : Pavillon de la Mutualité  
**Architecte** : Atelier Brigitte Galloni  
**Surface** : 9500 m<sup>2</sup>  
**Mission** : MOE TCE  
**Points clés** : Premières tranches de réhabilitation de l'établissement : RDC Nord, RDC Centre, R+1 Sud, R+2 Nord et Circuit Court Chirurgie.  
**Avancement** : Livré en 2023

Montant des travaux TCE (€ HT)



# Projets Hospitaliers [EXPORT] MCO



## Construction nouvelle Clinique Farah 1 Iere clinique d'Afrique de l'ouest construite aux normes européennes

📍 Abidjan (Côte d'Ivoire)

**Maitre d'ouvrage** : Clinique Farah  
**Architecte** : Sadi Architecte  
**Surface** : 12000 m2  
**Mission** : MOE TCE  
**Avancement** : Livré en 2017

Montant des travaux TCE (€ HT)  
> 15 000 000



## Construction nouvelle Clinique Farah 2

📍 Abidjan (Côte d'Ivoire)

**Maitre d'ouvrage** : Clinique Farah  
**Architecte** : Sadi Architecte  
**Surface** : 12000 m2  
**Mission** : MOE Globale  
**Avancement** : Travaux en cours

Montant des travaux TCE (€ HT)  
> 25 000 000



## Construction 1er Pôle Oncologique Farah 4

📍 Abidjan (Côte d'Ivoire)

**Maitre d'ouvrage** : Clinique Farah  
**Surface** : 10 500 m2  
**Mission** : MOE globale  
Points clés : Service nucléaire, 2 bunkers, chimiothérapie,  
Cyclotron...  
**Avancement** : Pôle Dialyse en cours de travaux

Montant des travaux TCE (€ HT)  
> 30 000 000 €



## Construction Clinique de Cardiologie

📍 Abidjan (Côte d'Ivoire)

**Maitre d'ouvrage** : Institut Coeur de Grâce  
**Surface** : 9500 m2  
**Mission** : MOE globale TCE  
**Avancement** : Livraison janvier 2024

Montant des travaux TCE (€ HT)  
14 000 000 €



## Construction Clinique Polyvalente

📍 Dakar (Sénégal)

**Maitre d'ouvrage** : BDM Medical Dr A. Blondin Diop  
**Surface** : 10 500 m2  
**Mission** : MOE globale TCE  
**Avancement** : Pôle Dialyse en cours de travaux

Montant des travaux TCE (€ HT)  
20 000 000 €

# Innovations

BEMING  
GROUPE



## Création Bloc opératoire Hybride ISO 5 En Coronarographie Cardiovasculaire 1ère réalisation européenne

📍 Massy (91)

**Maitre d'ouvrage :** Ramsay Générale de Santé - Clinique Jacques Cartier

**Architecte :** Relief Architecture

**Mission :** MOE lots techniques

**Points clés :** Création de 2 blocs opératoires hybrides (arceau rayon X) avec chirurgie et imagerie en simultanée. Création du 1er plafond diffusant.

**Avancement :** Livré en 2008

Montant des travaux TCE (€ HT)  
> 750 000 €



## Création Bloc opératoire Hybride ISO 5 Innovation clean room

📍 Paris (75)

**Maitre d'ouvrage :** Institut Mutualiste Montsouris

**Mission :** MOE Globale TCE + OPC

**Avancement :** Livré en 2017

Montant des travaux TCE (€ HT)  
2 831 255 €



## Création service Tomothérapie Innovation

📍 Paris (75)

**Maitre d'ouvrage :** Institut Curie

**Architecte :** Marc Boethas

**Mission :** MOE lots techniques

**Avancement :** Livré en 2010

Montant des travaux TCE (€ HT)  
800 000 €



## Restructuration CMC Tronquières - Bloc Hybride ISO 5 Innovation clean room

📍 Aurillac (15)

**Maitre d'ouvrage :** Elsan

**Architecte :** Art Architecte

**Mission :** MOE Globale TCE

**Avancement :** Livraison en 2018

Montant des travaux TCE (€ HT)  
2 800 000 €



## Extension Usine de production Biomedicale Innovation process

📍 Le Genest Saint Isle (53)

**Maitre d'ouvrage :** Janvier Labs

**Surface :** 7000 m2 dont 5000 m2 process

**Mission :** MOE globale TCE

**Points clés :** Projet comprenant extension et process en ISO 7 - Statutsanitaire SPF - SOPF

**Avancement :** Livré

Montant des travaux TCE (€ HT)  
18 000 000 €



## Création et mise aux normes Bloc Opératoire Hybride ISO 7 Innovation clean room

📍 Paris (75)

**Maitre d'ouvrage :** APHP HUPN

**Mission :** MOE globale TCE

**Points clés :** Bloc hybride en investigation cardio-vasculaire. 1er arceau, TOSHIBA installé en Europe intégré dans le flux hybride

**Avancement :** Livré en 2018

Montant des travaux TCE (€ HT)  
1 600 000 €

# Medico Social & Réadaptation

BEMING  
GROUPE

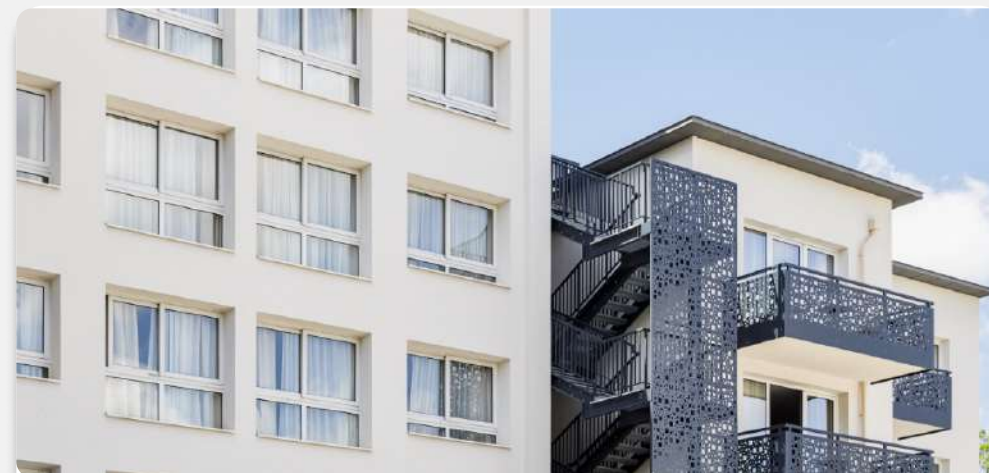


## Extension Clinique SSR Les Jardins de Brunoy

📍 Brunoy (91)

**Maitre d'ouvrage :** Almaviva  
**Architecte :** François Gachet Architecte  
**Surface :** 1300 m<sup>2</sup>  
**Mission :** MOE lots techniques TCE  
**Points clés :** Travaux en milieu occupé. Activité SSR  
**Avancement :** Livré en 2017

Montant des travaux TCE (€ HT)  
4 000 000 €



## Extension Clinique de soins du suites et de réadaptation - SSR

📍 Brunoy (91)

**Maitre d'ouvrage :** Clinalliance  
**Architecte :** François Gachet Architecte  
**Surface :** 1300 m<sup>2</sup>  
**Mission :** MOE lots technique TCE  
**Points clés :** Travaux en milieu occupé. Activité SSR. Projet comprenant 2 extensions et parking sur pilotis  
**Avancement :** Livré en 2021

Montant des travaux TCE (€ HT)  
5 000 000 €



## Extension Clinique de soins de suites et de réadaptation - SSR

📍 Fontenay-aux-Roses (92)

**Maitre d'ouvrage :** Clinalliance  
**Architecte :** François Gachet Architecte  
**Surface :** 2500 m<sup>2</sup>  
**Mission :** MOE lots technique TCE  
**Points clés :** Travaux en milieu occupé. Activité SSR  
**Avancement :** Livré en 2021

Montant des travaux TCE (€ HT)  
4 650 000 €



## Extensions Clinique de soins de suites et de réadaptation - SSR

📍 Maurepas (78)

**Maitre d'ouvrage :** Clinalliance  
**Architecte :** François Gachet Architecte  
**Surface :** 1100 m<sup>2</sup>  
**Mission :** MOE lots techniques TCE  
**Points clés :** Travaux en milieu occupé. Activité SSR  
**Avancement :** Livraison en 2021

Montant des travaux TCE (€ HT)  
3 080 000 €



## Extension Clinique La Boissiere - SSR

📍 Nogent-le-Phaye (28)

**Maitre d'ouvrage :** Almaviva  
**Architecte :** Agence d'Architecture Gachet Languet  
**Surface :** 1000 m<sup>2</sup>  
**Mission :** MOE lots technique TCE  
**Points clés :** Travaux en milieu occupé. Activité SSR  
**Avancement :** Livré en 2021

Montant des travaux TCE (€ HT)  
2 800 000 €



## Restructuration Extension Clinique SSR St Roch Roquevaire - Le Repos

📍 Roquevaire (13)

**Maitre d'ouvrage :** Groupe Colisee - SCI SSR et ROCH  
**Architecte :** Arkose Architecte  
**Surface :** 2500 m<sup>2</sup>  
**Mission :** Fluides  
**Points clés :** 52 chambres, locaux à usage sportif, espace de restauration et cuisine de production. Extension : création d'un bâtiment neuf de 1000m<sup>2</sup> accueillant 28 chambres simples supplémentaires.  
**Avancement :** Livré en 2021

Montant des travaux TCE (€ HT)  
2 085 000 €

# Medico Social & Réadaptation



## Démolition-Construction-Restructuration Maison de Retraite - Ehpad

📍 Chartres (28)

**Maitre d'ouvrage** : Primonal - Korian  
**Architecte** : Valentine Rider  
**Surface** : 6654 m2  
**Mission** : MOE lots techniques TCE  
**Avancement** : En cours de travaux

Montant des travaux TCE (€ HT)  
13 000 000 €



## Rénovation énergétique Multi-sites SSR - Ehpad

📍 24 sites en France

**Maitre d'ouvrage** : MGEN  
**Mission** : MOE globale TCE  
**Points clés** : 40 à 50% de gain en économie d'énergie après travaux. Travaux en milieu occupé  
**Avancement** : Livré



Montant des travaux TCE (€ HT)  
34 000 000 €



## Démolition-Construction-Restructuration Maison de Retraite - Ehpad

📍 Epehy (80)

**Maitre d'ouvrage** : Fondations Camus  
**Architecte** : Atelier Gasnier Gossart  
**Surface** : 4020 m2  
**Mission** : MOE lots techniques TCE  
**Points clés** : Milieu occupé, travaux en 4 phases EHPAD de 94 lits dont unité alzheimer  
**Avancement** : Livré en 2019

Montant des travaux TCE (€ HT)  
7 000 000 €



## Construction - Réhabilitation Ehpad Les Parenteles

📍 Fontainebleau (77)

**Maitre d'ouvrage** : Promoval - Almage  
**Architecte** : AAET et Agence Philippe Veteau  
**Surface** : 5370 m2  
**Mission** : MOE lots techniques fluides, fluides médicaux, gaz spéciaux, VRD  
**Points clés** : Projet comprenant la construction neuve d'un EHPAD 92 lits et la réhabilitation d'un bâtiment existant. Bâtiment dédié à 100% à la prise en charge des personnes atteintes d'Alzheimer.  
**Avancement** : Livré en 2023

Montant des travaux TCE (€ HT)  
8 400 000 €



## Extension - Restructuration - Surélévation Ehpad Les Jardins de la Voulzie

📍 Les Ormes sur Voulzie (77)

**Maitre d'ouvrage** : EHPAD Les Jardins de la Voulzie  
**Architecte** : Lepy Architectes  
**Surface** : 5501 m2 SDO  
**Mission** : MOE lots technique TCE  
**Points clés** : Milieu occupé, travaux en 8 phases. EHPAD de 168 lits dont unité alzheimer  
**Avancement** : 2021 - 2023

Montant des travaux TCE (€ HT)  
9 000 000 €



## Construction Résidence Ehpad les Pomerelles - Ciel

📍 Ciel (71)

**Maitre d'ouvrage** : Domus VI  
**Architecte** : Lequertier Adamski  
**Surface** : 4050 m2  
**Mission** : MOE lots techniques TCE + synthèse  
**Points clés** : EHPAD de 78 lits comprenant 28 lits en unités protégées  
**Avancement** : Livré en 2019

Montant des travaux TCE (€ HT)  
6 500 000 €

# Medico Social & Réadaptation

BEMING  
GROUPE



## Extension - Restructuration- Résidence Tiers-Temps - Ehpad

📍 Saint Quentin (02)

**Maitre d'ouvrage** : Domus VI  
**Architecte** : Marc Dancoine  
**Surface** : 2500 m<sup>2</sup>  
**Mission** : MOE TCE + OPC  
**Points clés** : Travaux en milieu occupé en 10 phases.  
Bâtiment historique classé. 900 m<sup>2</sup> en extension  
**Avancement** : Livré en 2020

Montant des travaux TCE (€ HT)  
6 500 000 €



## Construction Résidence l'Ardilliere - Ehpad

📍 Saint-Brice-Sous-Forêt (95)

**Maitre d'ouvrage** : Domus VI  
**Architecte** : Lequertier Adamski  
**Surface** : 5370 m<sup>2</sup> SDO  
**Mission** : MOE lots techniques TCE + synthèse  
**Points clés** : EHPAD 90 lits dont 31 lits en unité protégée, un PASA de 14 places, un accueil de jour de 10 places et un parking sous-terrain  
**Avancement** : Livré en 2021

Montant des travaux TCE (€ HT)  
9 100 000 €



## Restructuration résidence Clos Saint Jean - Ehpad

📍 Roubaix (59)

**Maitre d'ouvrage** : Domus VI  
**Architecte** : Marc Dancoine  
**Mission** : MOE lots techniques TCE + MOEX  
**Points clés** : Travaux en milieu occupé en 3 phases.  
Transformation brestructuration, réhabilitation d'une ancienne clinique MCO en EHPAD de 106 lits.  
**Avancement** : Livré en 2023

Montant des travaux TCE (€ HT)  
13 500 000 €



## Construction d'un Ehpad et d'une Résidence Séniors Services

📍 Pauillac (33)

**Maitre d'ouvrage** : Logea  
**Architecte** : Arkose Architectes  
**Surface** : 2820 m<sup>2</sup>  
**Mission** : MOE lots techniques  
**Points clés** : Bâtiment accueillant : 37 chambre EHPAD, 33 logements RSS, un espace de restauration et une cuisine de production, salons, et salles à manger, salles communes, salles d'activités, locaux de soins.  
**Avancement** : En cours

Montant des travaux TCE (€ HT)  
6 840 €



## Réhabilitation Ehpad + Extension et construction ESLD

📍 Brunoy (91)



**Maitre d'ouvrage** : Foncière Sagesse SEDNA Résidence La Colombière  
**Architecte** : François Gachet Architecte  
**Mission** : MOE globale TCE. Environnement + MOEX TCE  
**Points clés** : Restructuration, Extension EHPAD de 80 lits et construction établissement de soins longue durée de 80 lits.  
Projet RE2020  
**Avancement** : Livraison Janvier 2024

Montant des travaux TCE (€ HT)  
19 000 000 €



## Construction - Ehpad

📍 Mulsanne (45)

**Maitre d'ouvrage** : Domus VI  
**Architecte** : Aup Architectes  
**Surface** : 4800 m<sup>2</sup>  
**Mission** : MOE TCE + Synthèse  
**Points clés** : EHPAD 60 lits. Projet RE2020  
**Avancement** : Travaux en cours



Montant des travaux TCE (€ HT)  
8 200 000 €



## Extension - Réhabilitation Clinique Psychiatrique

 Garches (92)

**Maitre d'ouvrage** : Orpéa  
**Architecte** : A.Hautreux  
**Surface** : 8500 m<sup>2</sup>  
**Mission** : MOE lots techniques TCE  
**Avancement** : APS



---

Montant des travaux TCE (€ HT)  
**18 000 000 €**



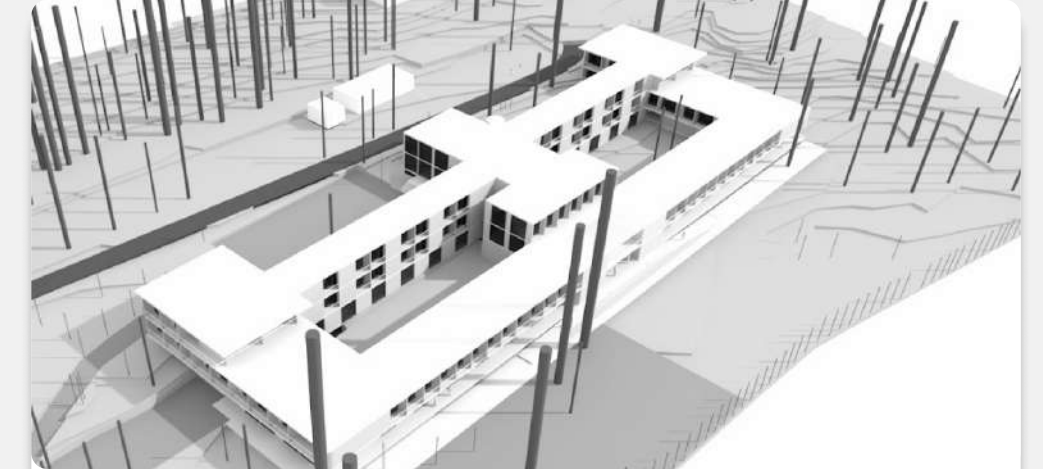
## Réhabilitation et extension bâtiment pedo- Psychiatrie hirondelle

 Plaisir (78)

**Architecte** : Centre Hospitalier de Plaisir  
**Surface** : 933 m<sup>2</sup>  
**Mission** : Fluides  
**Points clés** : Réhabilitation du RDC et R-1 du bâtiment « Les hirondelles » qui devient le bâtiment 26 « Accueil pédopsychiatrique ». Réadaptation du désenfumage du RDC et R-1 aux nouveaux aménagements. Remise à niveau des installations CFO Cfa du RDC et R-1 selon derniers standards en vigueur.  
**Avancement** : Livré en 2021

---

Montant des travaux TCE (€ HT)  
**1 100 000 €**



## Extension et Restructuration Clinique Psychiatrique

 Oullioules (83)

**Maitre d'ouvrage** : Ramsay Santé Clinique Saint Martin  
**Architecte** : Atelier Galloni Architectes  
**Mission** : MOE lots technique TCE  
**Points clés** : Hôpital de 100 lits  
**Avancement** : APS

---

Montant des travaux TCE (€ HT)  
**9 500 000 €**

# Laboratoires



## Construction bâtiment A. Chauveau Extension - Restructuration Batiment E. Nocard

 Maisons Alfort (94)

**Maitre d'ouvrage** : ENVA Ecole Nationale Vétérinaire d'Alfort

**Architecte** : Chabanne Architectes

**Surface** : 7500 m<sup>2</sup>

**Mission** : MOE TCE laboratoires et animaleries

**Points clés** : Activité vétérinaire, d'enseignement et de recherche. Hébergement d'animaux sains et potentiellement contagieux et d'espèces incompatibles. Niveau de confinement 2

**Avancement** : Livré en 2021

Montant des travaux TCE (€ HT)

18 000 000 €



## Construction Centre de Recherches

 Saint-Grégoire (35)

**Maitre d'ouvrage** : Bioprojet Biotech

**Surface** : 5000 m<sup>2</sup>

**Mission** : MOE globale TCE

**Points clés** : Projet comprenant laboratoires de chimie, biologie, bioanalyse, pharmacologie intégrant l'animalerie et l'expérimentation animale chirurgicale et comportementale.

**Avancement** : APD en cours

Montant des travaux TCE (€ HT)

28 000 000 €



## Rehabilitation Animalerie A3 L3 grand animaux ovin et bovin

 Nouzilly (37)

**Maitre d'ouvrage** : INRAE

**Mission** : MOE globale TCE

**Points clés** : Projet comprenant un laboratoire de manipulation de produits radioactifs, plusieurs animaleries en extension d'une animalerie existante.

ISO 7 à 8 - Niveau de confinement 3 et 4, OGM

**Avancement** : Etudes en cours

Montant des travaux TCE (€ HT)

13 000 000 €



## Démolition - Construction - Restructuration unité mixte de recherche interactions sols plante d'atmosphère (UMR ISPA)

 Villenave d'Ornon (33)

**Maitre d'ouvrage** : INRAE

**Architecte** : BRS

**Surface** : 3000 m<sup>2</sup>

**Mission** : MOE lots techniques TCE Environnement

**Points clés** : Intégrer de futures évolutions et dont les performances satisferont tant les besoins de usagers que l'optimisation de l'exploitation du patrimoine immobilier

**Avancement** : Livré en 2023

Montant des travaux TCE (€ HT)

5 650 000 €



## Construction Pôle de recherche sur les Maladies Vectorielles

 Paris (75)

**Maitre d'ouvrage** : Institut Pasteur

**Architecte** : Groupe 6 / Ingénierie co-traitante Ingerop

**Surface** : 17000m<sup>2</sup>

**Mission** : MOE TCE laboratoires, animaleries, Insectarium

**Points clés** : 15000 m<sup>2</sup> de laboratoires, animaleries, insectarium L1 L2 A2 I2 A3 I3, comprenant laboratoires de recherche sur les microorganismes et toxines hautement pathogènes (MOT).

**Avancement** : Concours APS 2021: 1er technique

Montant des travaux TCE (€ HT)

> 40 000 000 €



## Extension - Restructuration ensemble mixte en Biotechnologies

 Luminy (13)

**Maitre d'ouvrage** : Innate Pharma

**Surface** : 9000 m<sup>2</sup>

**Mission** : MOE globale TCE

**Points clés** : Projet comprenant 5500 m<sup>2</sup> en extension et 3500 m<sup>2</sup> en restructuration. Ensemble mixte tertiaire/laboratoires

**Avancement** : Concours gagné - APS en cours

Montant des travaux TCE (€ HT)

15 000 000 €

# Laboratoires



## Construction aménagement bâtiment de laboratoires de Biotechnologie

📍 Villejuif (94)

**Maitre d'ouvrage** : SADEV 94 - Linkcity

**Surface** : 7000 m<sup>2</sup>

**Mission** : MOE laboratoires + synthèse

**Points clés** : Projet comprenant laboratoires L1 L2 et salles propres. Projet certifié BREEAM niveau Good. Le bâtiment pourra accueillir un public large et diversifiée allant de la start-up à la multinationale en passant par les professeurs scientifiques ou les praticiens hospitaliers. Une récupération d'énergie est prévue à eau glycolée.

**Avancement** : Travaux en cours

Montant des travaux TCE (€ HT)

21 000 000 €



## Démolition - Construction - Aménagement bâtiment de recherche pour installation de Microscopes en confinement

**Innovation**

📍 Paris (75)

**Maitre d'ouvrage** : Institut Pasteur

**Architecte** : Dacbert et Associés

**Surface** : 400 m<sup>2</sup>

**Mission** : MOE globale TCE

**Points clés** : Niveau de confinement 2. Construction d'un bâtiment pour installation de microscopes TITAN KRIOS, AQUILOS GLACIOS. Niveau IOS 7 avec vitesse déplacement d'air 0,08 m/s

**Avancement** : Livré en 2020

Montant des travaux TCE (€ HT)

6 000 000 €



## Construction bâtiment de laboratoires d'Anatomo-Pathologie

📍 Kremlin-Bicêtre (94)

**Maitre d'ouvrage** : APHP Hôpital Bicêtre

**Architecte** : Emergence

**Surface** : 1600 m<sup>2</sup>

**Mission** : MOE lots techniques TCE

**Avancement** : Livré en 2018

Montant des travaux TCE (€ HT)

5 000 000 €



## Construction d'un laboratoire d'histopathologie et ses archives BPL

📍 La-Chaussée-Saint-Victor (41)

**Maitre d'ouvrage** : Groupe ERBC - NOVAXIA

**Surface** : 2600 m<sup>2</sup>

**Mission** : Clé en main

**Points clés** : les laboratoires et la partie tertiaire seront construits en bois et isolés en paille, et la zone d'archive sera réalisée en charpente béton, panneaux béton CF2h. La performance et la résilience seront de mise : étanchéité à l'air Q4, géothermie et panneaux photovoltaïques.

**Avancement** : Travaux démarrage 2024

Montant des travaux TCE (€ HT)

6 000 000 €



## Construction Cephis centre d'études des Pathogenes a risques élevés

📍 Abidjan (Côte d'Ivoire)

**Maitre d'ouvrage** : Institut Pasteur

**Partenaire** : Ataub - Climascience

**Surface** : 1500 m<sup>2</sup>

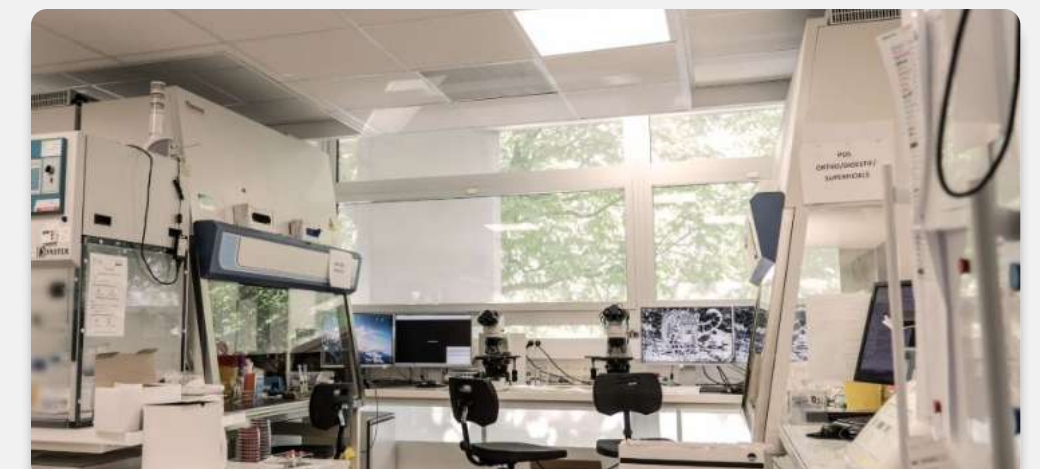
**Mission** : MOE globale TCE

**Points clés** : Niveau de confinement 3 et 4. Animalerie A3

**Avancement** : Travaux en cours

Montant des travaux TCE (€ HT)

7 000 000 €



## Construction du 33ème Institut Pasteur

📍 Konakry (Guinée)

**Maitre d'ouvrage** : Institut Pasteur

**Surface** : 1000 m<sup>2</sup>

**Mission** : MOE globale TCE

**Points clés** : Le projet veut répondre aux urgences épidémiques et participer à la surveillance et à la recherche sur les maladies infectieuses, ainsi que former et accompagner les scientifiques guinéens dans la prévention des épidémies. Niveau de confinement 1,2 et 3

**Avancement** : Livré en 2022

Montant des travaux TCE (€ HT)

4 000 000 €



# Laboratoires



## Création de la plateforme Centralisée Expérimentation Haute Technologie Lille (59)

**Maitre d'ouvrage** : Institut Pasteur de Lille

**Architecte** : Ataub

**Surface** : 1143 m<sup>2</sup>

**Mission** : MOE lots techniques TCE

**Points clés** : L'objectif du projet est de rationaliser l'organisation des activités de recherche en les regroupant et d'accroître les capacités en nombre de cages. Prise en compte du bien être animal et utilisateurs au coeur des réflexions. Niveau de confinement 2. Statut ultrapropre SPF - SOPF - Axénique ISO 7 et A2

**Avancement** : Livré en 2021

Montant des travaux TCE (€ HT)

4 000 000 €



## Transfert de Laboratoires Projets LUTECE et PARISII Fontenay-aux-Roses (92)

**Maitre d'ouvrage** : IRSN

**Architecte** : AZ Architecture

**Surface** : 2100 m<sup>2</sup>

**Mission** : MOE globale TCE + OPC + SYNTH

**Points clés** : PARISII : Animalerie au R+3, laboratoires au R+2 et R+1, Évapoconcentrateur. LUTECE : Implantation laboratoires du LAME. Environnement radioactif. Installation qui permettra de réaliser des expériences originales de contamination interne chronique par des émetteurs autres que gamma.

**Avancement** : Livré en 2015

Montant des travaux TCE (€ HT)

6 600 000 €



## Raménagement d'un plateau de bureaux de biologie moléculaire Evry (91)

**Maitre d'ouvrage** : QUANTOOM BIOSCIENCES

**Surface** : 930 m<sup>2</sup>

**Mission** : Clé en main

**Points clés** : Transformation clé en main « fast-track » d'un plateau de bureaux de 930m<sup>2</sup> en laboratoire de biologie moléculaire pour ses activités en France

**Avancement** : Livré en 2022

Montant des travaux TCE (€ HT)

770 000 €



## Création Plateforme Automatisée de diagnostic Biologique DBA Bobigny (93)

**Maitre d'ouvrage** : APHP Hôpital Avicennes

**Surface** : 1000 m<sup>2</sup>

**Mission** : MOE globale TCE

**Avancement** : Livré en 2023

Montant des travaux TCE (€ HT)

1 000 000 €



## Création de la plateforme de recherche Pasrel sur la zac de corbeville – Plateau de Saclay Saclay (91)

**Maitre d'ouvrage** : CEA Paris Saclay

**Mission** : MOE TCE

**Points clés** Pôle d'animation scientifique; Pôle bureaux; Pôle de recherche en imagerie; Pôle d'exams d'imagerie clinique; Pôle psychiatrie; Pôle logistique; Pôle technique.

**Avancement** : Concours

Montant des travaux TCE (€ HT)

45 800 000 €



## Renovation centre de recherche Optique de l'Ensta Palaiseau (91)

**Maitre d'ouvrage** : ENSTA Paris

**Architecte** : ENIA Architecte

**Mission** : MOE TCE

**Surface** : 10 000 m<sup>2</sup>

**Points clés** : Rénovation énergétique du Centre de recherche en Optique Appliquée de l'ENSTA dans le cadre du volet Ecologique du Plan de Relance de 2020 / Mise en œuvre d'une salle blanche ISO 7 dans le cadre de la création du pôle scientifique et d'innovation LAPLACE :

**Avancement** : Livré en 2023

Montant des travaux TCE (€ HT)

423 000 €

# Laboratoires



## Aménagement bâtiment en Laboratoires Projets NANO-INNOV

**Conception Réalisation**

📍 Saclay (91)

**Maitre d'ouvrage** : CEA

Architectes : WSCA

Entreprise générale : ERI

**Surface** : 5500 m<sup>2</sup>

**Mission** : MOE lots techniques

**Points clés** : Zones de laboratoires en optique, chimie, nanomatériaux en solution, imagerie, électronique, optronique, animalerie A2 de 200 à 300 rongeurs. 2000 m<sup>2</sup> de salle propre classe ISO 7. Zone de radioactivité, Zone ATEX, Zone radiologie.

**Avancement** : DCE

Montant des travaux TCE (€ HT)

13 000 000 €



## Restructuration - Création Labo Anapath et Labo de Microbiologie L3

📍 Paris (75)

**Maitre d'ouvrage** : APHP Hôpital Saint-Antoine

**Architecte** : Delamy et Fadi Rifaï Architectes

**Surface** : 2000 m<sup>2</sup>

**Mission** : MOE globale TCE

**Points clés** : Création labo L3 en R+2 et R+3 en bactériologie, microbiologie, parasitologie, mycologie, hygiène

**Avancement** : Livré en 2019

Montant des travaux TCE (€ HT)

3 600 000 €



## Construction Pole de formation des Industries Technologiques

📍 Tarnos (40)

**Maitre d'ouvrage** : SEPA

**Architecte** : Camborde Architectes et Olivier Soupre

**Surface** : 3300 m<sup>2</sup>

**Mission** : MOE lots techniques

**Points clés** : Espace administratif, espace formation, espace industriel. Spécificités : Gaz de soudure industrielle, Ventilation des box de meulage. Distribution d'air comprimé. Prises électriques triphasées.

**Avancement** : Livré en 2018

Montant des travaux TCE (€ HT)

4 727 000 €



## Restructuration laboratoires Galeniques, zone stockage L3 et création Cryogénie

**Projet clé en main**

📍 Carros (06)

**Maitre d'ouvrage** : Virbac

**Mission** : MOE globale TCE + process

**Points clés** : Mise aux normes réglementaires locaux utilisant produits CMR. Augmentation surface de stockage en azote du matériel biologique dans le but de sécuriser le stockage des souches de production, de contrôle et de développement, niveau de confinement L3. Installation de production et distribution de cryogénie.

**Avancement** : Livré en 2019

Montant des travaux TCE (€ HT)

3 900 000 €



## Restructuration Laboratoires d'Analyse

📍 Longjumeau (91)

**Maitre d'ouvrage** : GIMOPHARM

**Mission** : MOE globale TCE

**Points clés** : Laboratoires d'analyses industrielles physico-chimique, microbiologie L2, eau, air, sols, amiante... 10000 échantillons/jour.

**Avancement** : DCE

Montant des travaux TCE (€ HT)

5 000 000 €



## Aménagement bâtiment en Laboratoires de recherches

📍 Evry (91)

**Maitre d'ouvrage** : SEM GENOPOLE

**Surface** : 2700 m<sup>2</sup>

**Mission** : MOE globale TCE + OPC

**Points clés** : 8 laboratoires L2 et 14 laboratoires L1.

**Avancement** : Livré en 2015


Montant des travaux TCE (€ HT)

5 000 000 €

# Laboratoires



## Restructuration laboratoire - animalerie - logistique atex

 Suresnes (92)  
Croissy-sur-Seine (78)  
Saclay (91)

**Maitre d'ouvrage :** Servier

**Mission :** MOE Gloable TCE + process

**Points clés :** Plus de 60 opérations [2005 - 2023]

Laboratoire Laboratoire de Neurologie : 400 m<sup>2</sup> de zones classées ABCD +700 m<sup>2</sup> d'animateries (souris, rat, zebrafish) / Laboratoire A105 A104 A103 A102 / Laboratoire en Oncologie / Restructuration animalerie SOPF SU4 Neovacs



## Construction Campus Agro-Paritech

### Conception-Réalisation

 Saclay (91)

**Maitre d'ouvrage :** INRA

**Architecte :** Brunet Saunier

**Mission :** MOE TCE laboratoires et animaleries

**Surface :** 46400 m<sup>2</sup> dont 18000 m<sup>2</sup> de laboratoires

**Points clés :** 5 départements de formation et de recherche de l'école et 12 unités mixtes de recherche INRA

AgroParisTech, autour d'axes pédagogiques et scientifiques majeurs créés pour le projet : « Agro-écologie », « Aliments », « Biologie », « Modélisation », « Sciences Humaines & Sociétés ». ISO 7 à 8 - Niveau de confinement 2 et 3

**Avancement :** APS 2015 1er Technique

Montant des travaux TCE (€ HT)

**195 000 000 €**

# Salles Propres – Blanches



## Aménagement salle d'Assemblage

📍 Limeil-Brevannes (94)

**Maitre d'ouvrage** : SODERN

**Surface** : 1000 m2

**Mission** : MOE globale TCE

**Points clés** : Projet comprenant 380 m2 en ISO 7.

**Avancement** : Livré en 2020

Montant des travaux TCE (€ HT)

2 000 000 €



## Création d'un laboratoire laser projets Attolab, ILO bâtiment 713

📍 Saclay (91)

**Maitre d'ouvrage** : CEA

**Surface** : 4000 m2

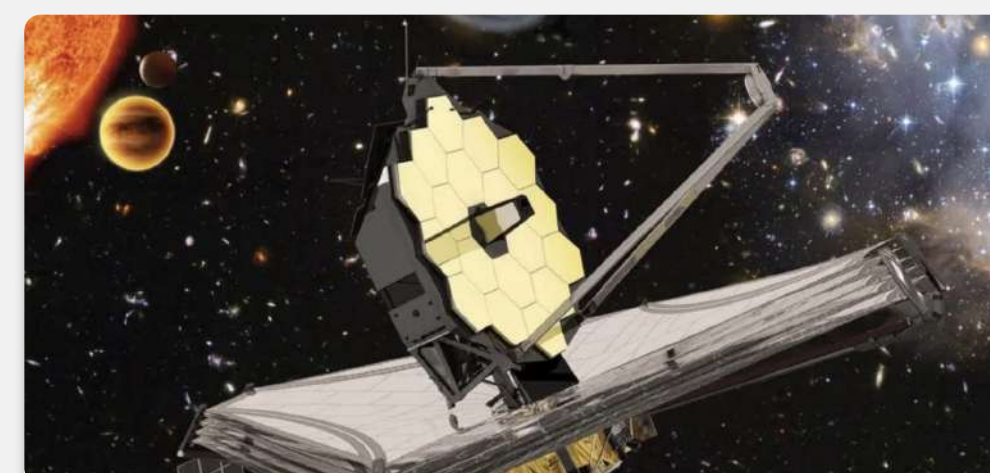
**Mission** : MOE globale TCE + OPC

**Points clés** : Salles propres-laser classe ISO 7. Cette installation doit pouvoir fonctionner dans des conditions d'ambiances de grandes qualités sur les plans notamment de la stabilité contre les vibrations d'origine mécanique et acoustique de la régulation des paramètres climatiques et de la propreté de l'air.

**Avancement** : Livré en 2021

Montant des travaux TCE (€ HT)

5 100 000 €



## CEA LOM – Bâtiment 713 & 713C

**Innovation clean room** 📍 Orme Des Merisiers (91)

**Maitre d'ouvrage** : CEA Paris Saclay

**Surface** : 1410 m2

**Mission** : MOE TCE

**Point clés** : Réhabilitation des bâtiments 713 et 713C du site de l'Orme des Merisiers, sur le plateau de Saclay. Ces bâtiments intègrent les locaux suivants : Locaux de tests et d'expérimentation ISO 7; Espaces tertiaires associés. Les équipes du CEA réalisant les tests du longue durée sous flux laminaire ISO5. L'acoustique et la maintenance étant majeure, Beming a transposé le concept du Flux hybride; une première dans le spatial.

**Avancement** : En cours de travaux

Montant des travaux TCE (€ HT)

3 000 000 €



## Création de la plateforme Centralisée Expérimentation Haute Technologie

📍 Lille (59)

**Maitre d'ouvrage** : Institut Pasteur de Lille

**Architecte** : Ataub

**Surface** : 1143 m2

**Mission** : MOE lots techniques TCE

**Points clés** : L'objectif du projet est de rationaliser l'organisation des activités de recherche en les regroupant et d'accroître les capacités en nombre de cages. Prise en compte du bien être animal et utilisateurs au coeur des réflexions. Niveau de confinement 2. Statut ultrapropre SPF - SOPF - Axenique ISO 7 et A2

**Avancement** : Livré en 2021

Montant des travaux TCE (€ HT)

4 000 000 €



## Extension Usine de production Biomedicale **Innovation process**

📍 Le Genest Saint Isle (53)

**Maitre d'ouvrage** : Janvier Labs

**Surface** : 7000 m2 dont 5000 m2 process

**Mission** : MOE globale TCE

**Points clés** : Projet comprenant extension et process en ISO 7 - Statutsanitaire SPF - SOPF

**Avancement** : Livré

Montant des travaux TCE (€ HT)

18 000 000 €



## Reconstruction unité centrale de stérilisation

📍 Charleville-Mézières (08)

**Maitre d'ouvrage** : CH Charleville-Mézières

**Architectes** : Care Architecte

**Surface** : 1155 m2

**Mission** : MOE globale TCE + OPC

**Avancement** : Livré en 2021

Montant des travaux TCE (€ HT)

3 400 000 €

# Salles Propres – Blanches



## Relocalisation unité centrale de Stérilisation

**Conception-réalisation**

Grenoble (38)

**Maitre d'ouvrage** : CHU de Grenoble

**Architecte** : In-Fine Architectes

**Entreprise générale** : GCC - Cuynat

**Surface** : 2094 m<sup>2</sup>

**Mission** : MOE lots techniques TCE

**Avancement** : Livré en 2017

Montant des travaux TCE (€ HT)

5 000 000 €



## Projet Iris

Thales

Ile de France (78)

**Maitre d'ouvrage** : Thales

**Architecte** : LEPELLETIER ARCHITECTURE

**Surface** : 2400 m<sup>2</sup>

**Mission** : MOE TCE techniques

**Point clés** : Salle blanche ISO7 de 1000 m<sup>2</sup> / Problématiques remarquables : - manipulation d'Ethanol avec plus de 50 points d'extractions spécifiques (Sorbones, Boas, Process...) en zone ISO7, ce qui est antinomique / Zones à vitesse sensibles / Zones de forte vibration

**Avancement** : En cours de travaux

Montant des travaux TCE (€ HT)

> 4 000 000 €



## Aménagement d'un bâtiment industriel

Beziers (34)

**Maitre d'ouvrage** : SBM Formulation

**Mission** : MOP

**Surface** : 530 m<sup>2</sup>

**Points clés** : La réflexion d'aménagement des compartimentages a été étudiée pour tous les usages possibles : activité du process, phase de maintenance et phase de nettoyage.

**Avancement** : Livré en 2022

Montant des travaux TCE (€ HT)

800 000 €



## Construction Usine Cosmetique

Chasse-sur-Rhône (38)

**Maitre d'ouvrage** : Sicobel

**Surface** : 1500 m<sup>2</sup>

**Mission** : Plan directeur et MOE globale TCE

**Points clés** : Projet comprenant zone de production ISO 8

**Avancement** : Livré en 2017

Montant des travaux TCE (€ HT)

3 000 000 €



## Extension d'un atelier de fabrication de produits de soins

Le Vaudreuil (27)

**Maitre d'ouvrage** : HERMES PARFUMS

**Architecte** : ID Pluriel

**Contractant général** : BEMIPHARM

**Mission** : MOE global

**Points clés** : Atelier à maintenir ISO 8, conforme à la norme ISO 14644-1, par l'ajout d'une CTA et d'un groupe d'eau glacée. Modification de la boucle et la cuve d'EPU. Travaux en site occupés.

**Avancement** : Phase 1 livré en 2022

Montant des travaux TCE (€ HT)

850 000 €



## Renovation centre de recherche Optique de l'Ensta

Palaiseau (91)

**Maitre d'ouvrage** : ENSTA Paris

**Architecte** : ENIA Architecte

**Mission** : MOE TCE

**Surface** : 10 000 m<sup>2</sup>

**Points clés** : Rénovation énergétique du Centre de recherche en Optique Appliquée de l'ENSTA dans le cadre du volet Ecologique du Plan de Relance de 2020 / Mise en œuvre d'une salle blanche ISO 7 dans le cadre de la création du pôle scientifique et d'innovation LAPLACE :

**Avancement** : Livré en 2023

Montant des travaux TCE (€ HT)

423 000 €

# Salles Propres – Blanches



## Restructuration service

AMP

Neuilly-sur-Seine (92)

**Maitre d'ouvrage :** Hôpital Américain

**Architecte :** Agence Behar & Ferenczi

**Mission :** MOE globale TCE

**Points clés :** Travaux réalisés en 4 semaines. Augmentation du laboratoire ISO 7, déplacement du bureau administratif, création d'un sas vestiaires et augmentation du stockage azote. Travaux réceptionnés en milieu occupé avec maintien d'activité.

**Avancement :** Livré en 2019

Montant des travaux TCE (€ HT)

1 300 000 €



## Restructuration Institut Gustave Roussy

**Maitre d'ouvrage :** Gustave Roussy

Villejuif (94)

**Architecte :** Agence Behar et Ferenczi

**Mission :** MOE lots techniques TCE + OPC

**Points clés :** Site occupé, maintien d'activité, travaux phasés.

Création pôle ambulatoire chirurgical. Création chambres du futur et restructuration des ailes d'hébergement. Création d'un service tomothérapie. Restructuration du département de cancérologie de l'enfant et de l'adolescent. Restructuration service hématologie et chambres ISO 5 de 2500 m².

**Avancement :** Etudes et travaux en cours

Montant des travaux TCE (€ HT)

35 000 000 €



## Restructuration CMC Tronquieres - Bloc Hybride ISO 5

**Innovation clean room**

Aurillac (15)

**Maitre d'ouvrage :** Elsan

**Architecte :** Art Architecte

**Mission :** MOE Globale TCE

**Avancement :** Livraison en 2018

Montant des travaux TCE (€ HT)

2 800 000 €



## Relocalisation Unité Centrale de Stérilisation

**Conception-réalisation**

Grenoble (38)

**Maitre d'ouvrage :** CHU de Grenoble

**Architecte :** In-Fine Architectes

**Entreprise générale :** GCC - Cuynat

**Surface :** 2094 m²

**Mission :** MOE lots techniques TCE

**Avancement :** Livré en 2017

Montant des travaux TCE (€ HT)

5 000 000 €



## Restructuration globale - Surélévation Institut Mutualiste Montsouris

**Innovation clean-room**

Paris (75)

**Maitre d'ouvrage :** Institut Mutualiste Montsouris

**Architecte :** ID Pluriel

**Surface :** > 10000 m²

**Mission :** MOE globale TCE + OPC

**Points clés :** Extension-restructuration-surélévation du plateau technique et blocs opératoires dont création blocs hybrides ISO 5 et bloc rythme ISO 5. Création service imagerie 2 IRM. Surélévation pour création laboratoire AMP et consultations. Restructuration et création de la stérilisation

**Avancement :** Livré en 2017 - 2021

Montant des travaux TCE (€ HT)

> 25 000 000 €

# Industrie



## Réhabilitation Energétique Bâtiment MICA

Solaize (69)

**Maitre d'ouvrage :** IFPEN

**Architecte :** Tectus

**Mission :** MOE lots techniques, TCE, Environnement

**Points clés :** Zone ATEX

**Avancement :** Livré en 2023



Montant des travaux TCE (€ HT)

3 500 000 €



## Construction d'un Laboratoire d'Histopathologie et ses archives bpl

La-Chaussée-Saint-Victor (41)

**Maitre d'ouvrage :** Groupe ERBC – NOVAXIA

**Architecte :** MCUB Architectes

**Surface :** 2600 m2

**Mission :** MOE TCE

**Points clés :** les laboratoires et la partie tertiaire seront construits en bois et isolés en paille, et la zone d'archive sera réalisée en charpente béton, panneaux béton CF2h. La performance et la résilience seront de mise : étanchéité à l'air Q4, géothermie et panneaux photovoltaïques.

**Avancement :** Etudes en cours

Montant des travaux TCE (€ HT)

6 000 000 €



## Aménagement d'un bâtiment industriel

Beziers (34)

**Maitre d'ouvrage :** SBM Formulation

**Mission :** MOP

**Surface :** 530 m2

**Points clés :** La réflexion d'aménagement des compartimentages a été étudiée pour tous les usages possibles : activité du process, phase de maintenance et phase de nettoyage.

**Avancement :** Livré en 2022

Montant des travaux TCE (€ HT)

800 000 €



## Salles à bord du Rafale de Dassault Aviation

### PROJET IRIS THALES

Ile de France (78)

**Maitre d'ouvrage :** Thales

**Architecte :** Lepelletier Architecture

**Surface :** 2400 m2

**Mission :** MOE TCE Technique

**Points clés :** Regroupement des services d'une unité de production sur un site de production en Ile de France. Projet en restructuration et par phase. Création de 2400m2 de locaux de production pour des systèmes et sous-systèmes optiques et optroniques du Rafale produit par Dassault. 1000 m2 ISO 7

**Avancement :** En cours dont 1000 m2 livré en 2022

Montant des travaux TCE (€ HT)

> 4 000 000 €



## Construction Usine Cosmetique

Chasse-sur-Rhône (38)

**Maitre d'ouvrage :** Sicobel

**Surface :** 1500 m2

**Mission :** Plan directeur et MOE globale TCE

**Points clés :** Projet comprenant zone de production ISO 8

**Avancement :** Livré en 2017

Montant des travaux TCE (€ HT)

3 000 000 €



## Aménagement salle d'Assemblage

Limeil-Brevannes (94)

**Maitre d'ouvrage :** SODERN

**Surface :** 1000 m2

**Mission :** MOE globale TCE

**Points clés :** Projet comprenant 380 m2 en ISO 7.

**Avancement :** Livré en 2020

Montant des travaux TCE (€ HT)

2 000 000 €

# Industrie

BEMING  
GROUPE



## Extension d'un atelier de fabrication de produits de soins

📍 Le Vaudreuil (27)

**Maitre d'ouvrage** : HERMES PARFUMS

**Architecte** : ID Pluriel

**Contractant général** : BEMIPHARM

**Mission** : MOE global

**Points clés** : Atelier à maintenir ISO 8, conforme à la norme ISO 14644-1, par l'ajout d'une CTA et d'un groupe d'eau glacée. Modification de la boucle et la cuve d'EPU. Travaux en site occupé. s

**Avancement** : Phase 1 livré en 2022

Montant des travaux TCE (€ HT)

850 000 €



## Construction d'un pôle de formation industriel

📍 Tarnos (64)

**Maitre d'ouvrage** : SEPA

**Architecte** : CAMBORDE Architectes / Olivier SOUPRE

**Points clés** : Construction d'un centre de formation pour le compte de UIMM et SAFRAN. Le bâtiment est destiné à recevoir des locaux de formation pour différents publics, alternance, salariés, demandeurs d'emploi, dans le domaine de l'industrie : espace administratif, espace formation, espace industriel, ateliers (Pôles Chaudronnerie ajustage, Pôle Maintenance, Pôle Productique et Pôle Montage Moteurs).

**Avancement** : Livré en 2018

Montant des travaux TCE (€ HT)

4 600 000 €



## Construction de la maroquinerie du pays d'orthes

📍 Tarnos (64)

**Maitre d'ouvrage** : SCI AMERIUS

**Architecte** : Claret Lebecq

**Surface** : 6000 m2

**Mission** : MOE TCE

**Avancement** : Livré en 2023

Montant des travaux TCE (€ HT)

7 200 000 €



# Enseignement



## Construction 22ème Collège Gersois

L'Isle Jourdain (32)

**Maitre d'ouvrage** : Conseil Général du Gers

**Architecte** : Kardham & Delmas Architecture

**Surface** : 4100 m2

**Mission** : MOE lots techniques, Environnement

**Points clés** : Approche bioclimatique et ventilation naturelle.

**Avancement** : Livré en 2018



Montant des travaux TCE (€ HT)  
10 560 000 €



## Construction Groupe Scolaire

Aussonne (31)

**Maitre d'ouvrage** : Commune d'Aussonne

**Architecte** : Damon & Sagnes

**Surface** : 3100 m2

**Mission** : MOE lots techniques

**Points clés** : Isolation triple vitrage avec stores intégrés pour protection contre rayonnement solaire en fonction de la température intérieure. Chauffage par chaudière à condensation et radiateurs basse température. Ventilation assurée par des centrales de traitement d'air double flux à haut rendement.

**Avancement** : Livré en 2017

Montant des travaux TCE (€ HT)  
4 900 000 €



## Construction Groupe Scolaire

Pechbonnieu (31)

**Maitre d'ouvrage** : Ville de Pechbonnieu

**Architecte** : GGR

**Surface** : 4700 m2

**Mission** : MOE lots techniques TCE, Environnement

**Points clés** : Niveau de performance E3 label E+C-. Démarche bas carbone et économie circulaire. Choix axé autour de matériaux qui intègrent une partie de matériaux issus du recyclage ou du réemploi. Mise en place ventilation naturelle.

**Avancement** : Travaux au cour



Montant des travaux TCE (€ HT)  
6 100 000 €



## Construction Equipement Sportif

Bayonne (64)

**Maitre d'ouvrage** : Ensemble scolaire Largenté

**Architecte** : XB Architectes

**Surface** : 2234 m2

**Mission** : MOE lots techniques

**Avancement** : Travaux En cours

Montant des travaux TCE (€ HT)  
2 450 000 €



## Construction crèche Modulaire

Orsay (91)

**Maitre d'ouvrage** : Groupe Hospitalier Nord Essonne

**Architecte** : Agence Béatrice Mouton

**Mission** : MOE lots techniques

**Avancement** : Travaux en cours

Montant des travaux TCE (€ HT)  
2 500 000 €



## Construction Pôle de formation

Tarnos (64)

**Maitre d'ouvrage** : SEPA

**Architecte** : Camborde Architecte

**Surface** : 3300 m2

**Mission** : MOE lots techniques

**Points clés** : Projet comprenant espace administratif, espace formation, espace industriel. Ateliers (Pôles Chaudronnerie ajustage, Pôle Maintenance, Pôle Productive et Pôle Montage Moteurs). Spécificités: Gaz de soudure industrielle, Ventilation des box de meulage, Distribution d'air comprimé, Prises électriques triphasées.

**Avancement** : Livré en 2018

Montant des travaux TCE (€ HT)  
4 627 000 €

# Enseignement



## Construction crèche La Souris Verte

📍 Lourdes (65)

**Maitre d'ouvrage** : Communauté de commune des Pays de Lourdes

**Architecte** : Atelier 2A / Odile & Pascal SERVIN

**Surface** : 525 m<sup>2</sup>

**Mission** : MOE lots techniques

**Avancement** : Livré en 2018

Montant des travaux TCE (€ HT)  
930 000 €



## Construction Airbus Group University

📍 Blagnac (31)

**Maitre d'ouvrage** : Airbus Group

**Architecte** : Valode et Pistre

**Surface** : 12300 m<sup>2</sup>

**Mission** : MOE lots techniques, BREEAM

**Points clés** : BREEAM Excellent

**Avancement** : Livré en 2016

BREEAM®

Montant des travaux TCE (€ HT)  
28 000 000 €



## Réhabilitation ancienne bibliothèque en école supérieure d'Art des pyrénées

📍 Pau (64)

**Maitre d'ouvrage** : Ville de Pau

**Architecte** : François Lathelize Architecte

**Surface** : 4025 m<sup>2</sup>

**Mission** : MOE lots techniques

**Avancement** : Livré en 2018



Montant des travaux TCE (€ HT)  
4 915 000 €



## Réaménagement Groupe Scolaire

📍 Capvern (65)

**Maitre d'ouvrage** : Commune de Capvern

**Architecte** : Uni Architectures

**Surface** : 1176 m<sup>2</sup>

**Mission** : MOE lots techniques

**Avancement** : Livré en 2020

Montant des travaux TCE (€ HT)  
1 456 000 €



## Restructuration Bâtiment A29

📍 Talence (33)

**Maitre d'ouvrage** : Université de Bordeaux

**Architecte** : Martin Duplantier Architectes

**Surface** : 2400 m<sup>2</sup>

**Mission** : MOE lots techniques

**Avancement** : Livré en 2019

Montant des travaux TCE (€ HT)  
3 100 000 €



## Réhabilitation et Extension crèche Multi accueil la Pepiniere

📍 Pau (64)

**Maitre d'ouvrage** : Mairie de Pau

**Architecte** : ACTA Architecture

**Surface** : 929 m<sup>2</sup>

**Mission** : MOE lots techniques

**Avancement** : Livré en 2019

Montant des travaux TCE (€ HT)  
871 700 €

# Enseignement

BEMING  
GROUPE



## Réhabilitation Ecole Ormeau Figarol

📍 Tarbes (65)

**Maitre d'ouvrage** : Ville de Tarbes  
**Architecte** : Estangoy Architecture  
**Surface** : 1454 m<sup>2</sup>  
**Mission** : MOE lots techniques  
**Avancement** : Livré en 2018

Montant des travaux TCE (€ HT)  
386 000 €



## Réhabilitation et Extension crèche Joyeux Bearn

📍 Pau (64)

**Maitre d'ouvrage** : Association Joyeux Bearn  
**Surface** : 180 m<sup>2</sup>  
**Mission** : MOE globale TCE  
**Avancement** : Livré en 2018

Montant des travaux TCE (€ HT)  
410 000 €



## Construction crèche Multi Accueil

📍 Lourdes (65)

**Maitre d'ouvrage** : Communauté de Communes des Pays de Lourdes  
**Architecte** : Atelier 2A / Odile et Pascal SERVIN  
**Surface** : 525 m<sup>2</sup>  
**Mission** : MOE lots techniques  
**Avancement** : Livré en 2018

Montant des travaux TCE (€ HT)  
930 000 €



## Réhabilitation et Extension Groupes Scolaires

📍 Argelès - Gazost (65)

**Maitre d'ouvrage** : Communauté de communes Pyrénées Vallée des Gaves  
**Architecte** : 360° Architecture  
**Surface** : 750 m<sup>2</sup> neuf + 1100 rehab  
**Mission** : MOE lots techniques, Environnement  
**Points clés** : Niveau E3C1 du Label E+C-  
**Avancement** : Livré en 2022

Montant des travaux TCE (€ HT)  
2 500 000 €



## Réhabilitation Ancienne bibliothèque Extension du musée des beaux arts et implantation de l'école supérieure d'Art des Pyrénées

📍 Pau (64)

**Maitre d'ouvrage** : Ville de Pau  
**Architecte** : François LATHÉLIZE  
**Surface** : 4025 m<sup>2</sup>  
**Mission** : MOE lots techniques  
**Points clés** : Réhabilitation de l'ancienne bibliothèque avec extension en simple RDC (semi-enterré) pour l'accueil des salles de cours  
**Avancement** : Livré en 2018

Montant des travaux TCE (€ HT)  
4 915 000 €



## Réhabilitation et extension des Groupes Scolaires d'Argelès-Gazost

📍 Argeles Gazost (65)

**Maitre d'ouvrage** : Communauté de communes Pyrénées Vallée des Gaves  
**Architecte** : 360° Architecture  
**Surface** : 750 m<sup>2</sup> neuf + 1100 m<sup>2</sup> réhabilitation  
**Mission** : MOE fluides  
**Points clés** : La Commune d'Argelès-Gazost souhaite regrouper les établissements, scolaire, périscolaire et extrascolaire au sur le site Jean Bourdette. Ce regroupement comprend les écoles Villa et Parc Suzanne, l'intégration du Centre de Loisir Sans Hébergement « Farfadets » et la création d'un espace restauration pour les maternelles. Le projet à été réaliser dans la démarche HQE.  
**Avancement** : Livré en 2022

Montant des travaux TCE (€ HT)  
2 500 000 €

# Enseignement



## CENTRE DES SAVOIRS ET DE L'INNOVATION :

📍 Saint Etienne (42)

**Maitre d'ouvrage :** UNIVERSITE JEAN MONNET

**Architecte :** Pierre Louis FALOCI

**Surface :** 3200 m<sup>2</sup>

**Phase :** EXE

**Mission :** Synthèse d'exécution sous maquette numérique

**Avancement :** Livré en 2022

BREEAM®  
EXCELLENT

HOE  
BÂTIMENT  
DURABLE

Montant des travaux TCE (€ HT)



## COLLEGE CLAUDIIN HERMANN

📍 Massy (91)

**Maitre d'ouvrage :** Département de l'ESSONNE

**Architecte :** Ameller DUBOIS

**Client :** URBAINE DE TRAVAUX

**Phase :** EXE

**Surface :** 7500 m<sup>2</sup>

**Mission :** BIM Management, DOE BIM et Synthèse d'exécution

**Avancement :** 2023 - En cours

Montant des travaux TCE (€ HT)



## UNIVERSITE PARIS 8

📍 Saint Denis (93)

**Maitre d'ouvrage :** EPAURIF

**Architecte :** SOA

**Client :** SOA - INDDIGO

**Phase :** EXE

**Surface :** 4620 m<sup>2</sup>

**Mission :** Synthèse d'exécution sous maquette numérique

**Avancement :** 2023 - en cours

Montant des travaux TCE (€ HT)



## Lycée International De Vincennes :

📍 Vincennes (94)

**Maitre d'ouvrage :** Région Ile de France

**Architecte :** Atelier 2/3/4

**Client :** URBAINE DE TRAVAUX

**Surface :** 9900 m<sup>2</sup>

**Mission :** BIM Management, Synthèse d'exécution

**Avancement :** 2022 - 2023

Montant des travaux TCE (€ HT)

# Logement



## Démolition et construction de 130 lots Logements les Floriales 2

Ramonville St Agne (31)

**Maitre d'ouvrage** : SA HLM Groupe Des Chalets  
**Architecte** : Arua Architectes  
**Surface** : 10440 m<sup>2</sup>  
**Mission** : Lots techniques, STD  
**Avancement** : Livré en 2020



Montant des travaux TCE (€ HT)  
13 800 000 €



## Construction 187 logements et crèches

Villenave d'Ornon (33)

**Maitre d'ouvrage** : Vinci Immobilier  
**Architecte** : Pepitomicorazon Architectes  
**Surface** : 12300 m<sup>2</sup>  
**Mission** : MOE lots techniques  
**Avancement** : Livré en 2022

Montant des travaux TCE (€ HT)  
16 000 000 €



## Construction triple Certification Ensemble immobilier mixte

Bordeaux (33)

**Maitre d'ouvrage** : Les Nouveaux Constructeurs  
**Architecte** : Cosa Architecture  
**Surface** : 12216 m<sup>2</sup>  
**Mission** : MOE lots techniques, AMO, BREEAM HQE NF Habitat  
Points clés : Avancement Livré en 2022. Bâtiment de bureaux sur 7 niveaux BREEAM Very Good HQE Excellent, zone de commerces au rez-de-chaussée. Bâtiment mixte logements NF Habitat HQE 9\*, centre de propreté, parking de 420 places sur 9 niveaux. Bâtiment biosourcé.



**Avancement** : Livré en 2022

Montant des travaux TCE (€ HT)  
25 000 000 €



## Construction 178 Logements ILOT 8A

Pessac (33)

**Maitre d'ouvrage** : BNP Paribas Immobilier | Les Sénioraires  
**Architecte** : Martin Duplantier  
**Surface** : 10250 m<sup>2</sup>  
**Mission** : MOE lots techniques  
**Points clés** : Projet comprenant logements en accession, logements Résidence Personnes Agées, logements étudiants, logements sociaux et un parking de 130 places. Certification NF habitat HQE 6 étoiles et RT2012 -10%.  
**Avancement** : Livré en 2021

Montant des travaux TCE (€ HT)  
14 000 000 €



## Construction Ensemble immobilier mixte

Bordeaux (33)

**Maitre d'ouvrage** : Icade Promotion | Edouard Denis Promotion  
**Architecte** : Lahat Architectes  
**Surface** : 9803 m<sup>2</sup>  
**Mission** : MOE lots techniques  
**Points clés** : 22 logements de standing R+5, bureaux en R+6, surface de commerce de 450 m<sup>2</sup> en RDC, résidence hôtelière de 90 chambres 4 étoiles avec restaurant en R+6, parking public en sous-sol de 78 places. Logements certifiés NF Habitat HQE 9\*, résidence hôtelière certifiée BREEAM niveau Very Good et bureaux certifiés BREEAM niveau Very Good.  
**Avancement** : Livré en 2021

Montant des travaux TCE (€ HT)  
15 500 000 €



## Construction 97 logements collectifs ILOTS B2 B6

Mérignac (33)

**Maitre d'ouvrage** : BNP Paribas Immobilier | Les Sénioraires  
**Architecte** : Martin Duplantier  
**Surface** : 5630 m<sup>2</sup>  
**Mission** : MOE lots techniques  
**Points clés** : Construction de 4 bâtiments comportant un total de 97 logements commercialisés en accession sociale, accession maîtrisée et en locatif. Projet situé sur la commune de Mérignac (33) en lieu et place du bowling (ilot B2 B6).  
**Avancement** : Travaux en cours

Montant des travaux TCE (€ HT)  
11 000 000 €

# Logement



## Construction

### Ensemble immobilier mixte

 Bordeaux (33)

**Maitre d'ouvrage** : BNP Paribas Immobilier | Aquitanis

**Architecte** : Pinedo Architectes

**Surface** : 8200 m2

**Mission** : MOE lots techniques

**Points clés** : Ensemble immobilier comprenant 106 logements collectifs répartis sur 4 immeubles, 4 hôtels particuliers, 3 locaux d'activités dont 1 affecté à la petite enfance. Parking en sous-sol de 105 places. Projet qui sera certifié NF Habitat option HQE 9\* et niveau de performance RT2012 10%.

**Avancement** : Travaux en cours



Montant des travaux TCE (€ HT)

14 000 000 €



## Construction

### 57 logements collectif

 Villenave d'Ornon (33)

**Maitre d'ouvrage** : Vinci Immobilier

**Architecte** : Pepitomicorazon Architectes

**Surface** : 4100 m2

**Mission** : MOE lots techniques

**Points clés** : HQE 3 étoiles.

**Avancement** : Livré en 2022

Montant des travaux TCE (€ HT)

16 000 000 €



## Construction Eco Quartier

### La Verderie

 Lons (65)

**Maitre d'ouvrage** : SCI La Verderie

**Architecte** : Valérie Despagnet

**Surface** : 3799 m2

**Mission** : MOE lots techniques

**Points clés** : Ensemble innovant et multigénérationnel de 52 logements collectifs et maisons individuelles. Matériaux de construction des filières locales. Bâtiments à énergie positive respectueux de l'environnement Label bâtiment Bas Carbone.

**Avancement** : Livré en 2017



Montant des travaux TCE (€ HT)

7 700 000 €



## Transformation Siège social en résidence hôtelière CO LIVING

 Bordeaux (33)

**Maitre d'ouvrage** : Kauffman & Broad

**Architecte** : Agence d'architecture Brochet Lajus Pueyo & Associés

**Surface** : 8000 m2

**Mission** : MOE lots techniques

**Avancement** : Travaux en cours

Montant des travaux TCE (€ HT)

10 000 000 €



## Construction 94 lots ZAC de la Cartoucherie

 Toulouse (31)

**Maitre d'ouvrage** : Toulouse metrole habitat

**Architecte** : Cardet & Huet

**Surface** : 4690 m2

**Mission** : MOE lots techniques, STD

**Points clés** : Projet comprenant 94 logements. Espaces à vivre modulables par cloisons distributives et séparatives conçues pour être démontables.

**Avancement** : Livré en 2015

Montant des travaux TCE (€ HT)

8 950 000 €



## Réhabilitation centrale Hostel En Auberge de jeunesse

 Bordeaux (33)

**Maitre d'ouvrage** : SAS CG Hospitality

**Architecte** : Atelier Cambium

**Surface** : 720 m2

**Mission** : MOE lots techniques

**Avancement** : Livré en 2017

Montant des travaux TCE (€ HT)

1 300 000 €

# Logement



## Construction Logements Intergénérationnels

Tarbes (65)

**Maitre d'ouvrage** : SCI Fraternité Calidris  
**Architecte** : Nathalie Larradet  
**Surface** : 3000 m2  
**Mission** : MOE lots techniques, BEPOS  
**Avancement** : Livré en 2015



Montant des travaux TCE (€ HT)  
4 700 000 €



## Réhabilitation d'un immeuble du 50 lots Résidence Bartholdi

Toulouse (31)

**Maitre d'ouvrage** : Toulouse Métropole Habitat  
**Architecte** : Les Racines Cubiques  
**Surface** : 3692,13 m2  
**Mission** : MOE TCE  
Points clés : PV autoconso. Mise en accessibilité PMR  
**Avancement** : Livré en 2019



Montant des travaux TCE (€ HT)  
3 000 000 €



## Construction 90 logements En résidence service

Saint Jean D'illac (33)

**Maitre d'ouvrage** : Les villages d'Or  
**Architecte** : LDSM Architectes  
**Surface** : 4476 m2  
**Mission** : MOE lots techniques  
**Avancement** : Livré en 2018



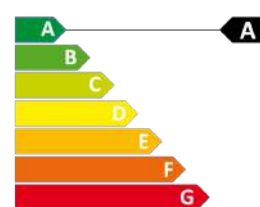
Montant des travaux TCE (€ HT)  
6 200 000 €



## Réhabilitation Energétique de 96 lots Résidence Ginette Neveux

Toulouse (31)

**Maitre d'ouvrage** : Promologis  
**Surface** : 9830 m2  
**Mission** : MOE TCE + OPC  
**Points clés** : + 97 logements  
**Avancement** : Livré en 2017



Montant des travaux TCE (€ HT)  
2 000 000 €



## Construction de 192 Logements collectifs et d'un foyer de logement

Arcachon (33)

**Maitre d'ouvrage** : Cogedim Architecte  
**Surface** : 13500 m2  
**Mission** : MOE fluides thermique  
**Points clés** : La résidence s'élève sur 3 niveaux, avec un sous-sol commun à l'ensemble des logements. Le foyer constitué de 12 chambres, destiné à l'hébergement des personnels roulant de la SNCF s'élève sur 2 niveaux.  
**Avancement** : Travaux en cours

Montant des travaux TCE (€ HT)  
20 000 €

# Tertiaire



## Construction Siege Social

 Bordeaux (33)

**Maitre d'ouvrage** : Crédit Agricole Aquitaine  
**Architecte** : Wilmotte & Associés  
**Surface** : 13300 m2  
**Mission** : MOE lots techniques, BIM  
**Avancement** : Livré en 2019

Montant des travaux TCE (€ HT)  
40 000 000 €



## Réhabilitation Siège Social

 Serres Castet (64)

**Maitre d'ouvrage** : Crédit Agricole Pyrénées  
**Architecte** : Camborde  
**Surface** : 8500 m2  
**Mission** : MOE lots techniques, BIM  
**Avancement** : Livré en 2018

Montant des travaux TCE (€ HT)  
10 500 000 €



## Construction ensemble immobilier Tertiaire et Technique

 Albi (81)

**Maitre d'ouvrage** : Groupe DPG  
**Architecte** : Atelier Méridional Joël Nissou  
**Surface** : 6000 m2  
**Mission** : MOE lots techniques, Environnement  
**Avancement** : Livré en 2016



Montant des travaux TCE (€ HT)  
5 290 000 €



## Réhabilitation Tour T9

 Montreuil (93)

**Maitre d'ouvrage** : AFPA  
**Architecte** : Xolf Architecture  
**Mission** : MOE lots techniques  
**Points clés** : Bâtiment IGH de 12 niveaux.  
**Avancement** : Livré en 2017

Montant des travaux TCE (€ HT)  
2 116 000 €



## Démolition - Construction Concession et garage automobile Tri - marque

 Bordeaux (33)

**Maitre d'ouvrage** : PSA  
**Architecte** : Agence Franc  
**Surface** : 9500 m2  
**Mission** : MOE lots techniques TCE  
**Avancement** : Livré en 2017

Montant des travaux TCE (€ HT)  
9 000 000 €



## Réhabilitation Bureaux et Restaurant d'entreprise

 Braud Saint Louis (33)

**Maitre d'ouvrage** : EDF  
**Surface** : 3900 m2  
**Mission** : MOE lots techniques  
**Avancement** : Livré en 2020

Montant des travaux TCE (€ HT)  
3 400 000 €



# Tertiaire



## Construction Centre commercial

 Aumetz (57)

**Maitre d'ouvrage** : Les Mousquetaires

**Architecte** : Ame Architecture

**Surface** : 15000 m<sup>2</sup>

**Mission** : MOE lots techniques

**Points clés** : Pompes à chaleur, réseaux 4 tubes, éclairages LED, climatisation informatique de précision, GTB. Apports solaires maîtrisés, malgré un taux de surface vitrée élevé, par des protections solaires performantes et adaptées. Mise en oeuvre d'un système de ventilation double flux haute performance. Équipements sanitaires à faible consommation d'eau.

**Avancement** : Livré en 2020

Montant des travaux TCE (€ HT)

12 000 000 €



## Transformation ancien chais En bureau

 Bordeaux (33)

**Maitre d'ouvrage** : Crédit Agricole Aquitaine

**Architecte** : Rive Droite Architecture

**Surface** : 1600 m<sup>2</sup>

**Mission** : MOE lots techniques, BIM

**Avancement** : Livré en 2019

Montant des travaux TCE (€ HT)

1 500 000 €



## Construction Espace Co-Working Et Hotel d'entreprise

 Le Barp (33)

**Maitre d'ouvrage** : Communauté du Val de l'Eyre

**Architecte** : Marc Ballay

**Surface** : 1850 m<sup>2</sup>

**Mission** : MOE lots techniques TCE, Environnement

**Points clés** : Construction d'un espace de coworking d'environ 350m<sup>2</sup> et un hôtel d'entreprises d'environ 1500m<sup>2</sup> sur la commune du Barp. Consciente des enjeux climatiques, la collectivité souhaite construire l'espace de coworking comme un bâtiment performant énergétiquement (RE2020) et intégrant des matériaux bio-sourcés ou géo-sourcés.

**Avancement** : APD



Montant des travaux TCE (€ HT)

2 000 000 €



## Construction d'un Centre Commercial LIDL

 Saint Jean de Luz

**Maitre d'ouvrage** : LIDL

**Architecte** : Studio D Architectes

**Surface** : 1952 m<sup>2</sup>

**Mission** : MOE lots techniques

**Points clés** : zone sismique niveau 3. Structure préfabriquée, sur fondations de type colonnes à module contrôlé et colonnes bi-module ballastés. Charpente bois lamellé collé. Equipements techniques économes et performants. Système de traitement d'air et ventilation double flux haute performance type ROOFTOP. d'électricité par champ photovoltaïque.

**Avancement** : En cours

Montant des travaux TCE (€ HT)

3 500 000 €



## Réhabilitation Ancienne bibliothèque Extension du musée des beaux arts et implantation de l'école supérieure d'Art des Pyrénées

 Pau (64)

**Maitre d'ouvrage** : Ville de Pau

**Architecte** : François LATHÉLIZE

**Surface** : 4025 m<sup>2</sup>

**Mission** : MOE lots techniques

**Points clés** : Réhabilitation de l'ancienne bibliothèque avec extension en simple RDC (semi-enterré) pour l'accueil des salles de cours

**Avancement** : Livré en 2018

Montant des travaux TCE (€ HT)

4 915 000 €



## Réhabilitation d'une église

 Talence (33)

**Maitre d'ouvrage** : Confidentiel

**Architecte** : ACT Architecture

**Surface** : 710 m<sup>2</sup>

**Mission** : MOE lots techniques

**Points clés** : Travaux de rénovation technique et second-œuvre de l'Eglise de Talence. Amélioration des conditions thermiques ambiantes et remise au norme réglementaire de la ventilation des salles de culte et culturelle.

**Avancement** : Livré en 2021

Montant des travaux TCE (€ HT)

5 500 000 €

# Tertiaire



## Construction d'une Eglise

Eysines (33)

**Maitre d'ouvrage** : Confidentiel

**Architecte** : ACT Architecture

**Surface** : 700 m<sup>2</sup>

**Mission** : MOE fluides

**Points clés** : Etablissement Recevant du Public (ERP) type V, L, de catégorie 3. Le projet est composé principalement de : une salle de Culte modulable (180 ou 240 m<sup>2</sup>), des salles de cours et de réunion, des bureaux, des fonts baptismaux, des sanitaires.

**Avancement** : Travaux en cours

Montant des travaux TCE (€ HT)

2 000 000 €



## Réhabilitation ancienne bibliothèque en école supérieure d'Art des pyrénées

Pau (64)

**Maitre d'ouvrage** : Ville de Pau

**Architecte** : François Lathelize Architecte

**Surface** : 4025 m<sup>2</sup>

**Mission** : MOE lots techniques

**Avancement** : Livré en 2018



Montant des travaux TCE (€ HT)

4 910 000 €



## Construction d'un Laboratoire d'Histopathologie et ses archives bpl

La-Chaussée-Saint-Victor (41)

**Maitre d'ouvrage** : Groupe ERBC – NOVAXIA

**Architecte** : MCUB Architectes

**Surface** : 2600 m<sup>2</sup>

**Mission** : MOE TCE

**Points clés** : les laboratoires et la partie tertiaire seront construits en bois et isolés en paille, et la zone d'archive sera réalisée en charpente béton, panneaux béton CF2h. La performance et la résilience seront de mise : étanchéité à l'air Q4, géothermie et panneaux photovoltaïques.

**Avancement** : Etudes en cours

Montant des travaux TCE (€ HT)

6 000 000 €



## Construction Cluster sciences et santé d'lb - Villejuif

Villejuif (94)

**Maitre d'ouvrage** : Linkcity Promoteur

**Architecte** : Michel Guthmann – Nicolas Reynaud

**Surface** : 7035 m<sup>2</sup>

**Mission** : MOE fluides

**Points clés** : Notre mission concerne la maîtrise d'œuvre tous Fluides pour le bâtiment laboratoire mixte bureaux à destination de futurs preneurs dans le même esprit que Biopark ou Génopole notamment.

**Avancement** : En cours, livraison en 2024

Montant des travaux TCE (€ HT)

> 20 000 000 €

# Environnement



## Construction Triple Certification Ensemble Immobilier Mixte

Bordeaux (33)

**Maitre d'ouvrage** : Les nouveaux Constructeurs

**Architecte** : Cosa Architecture

**Surface** : 12216 m<sup>2</sup>

**Mission** : MOE lots techniques, AMO et BREEHAM, HQE NF Habitat

**Points clés** : Bâtiment de bureaux sur 7 niveaux BREEAM Very Good HQE Excellent, zone de commerces au rez-de-chaussée.

Bâtiment mixte logements NF Habitat HQE 9\*, centre de propreté, parking de 420 places sur 9 niveaux. Bâtiment biosourcé.

**Avancement** : Livré en 2022



Montant des travaux TCE (€ HT)

25 000 000 €



## Réhabilitation UFR Sciences et Techniques

Pau (94)

**Maitre d'ouvrage** : Réhabilitation UFR Sciences et Techniques

**Architecte** : Espano Milani

**Surface** : 11003 m<sup>2</sup>

**Mission** : MOE lots techniques, qualité environnementale

**Avancement** : En cours



Montant des travaux TCE (€ HT)

7 900 000 €



## Restructuration Clinique Tivoli Projet Pilote pour la création du Référentiel HQE Bâtiment Durable en Santé

Bordeaux (33)

**Maitre d'ouvrage** : Groupe Saint Gatien

**Architecte** : ID Pluriel

**Mission** : MOE globale TCE, Environnement + OPC

**Points clés** : Site occupé, maintien d'activité, travaux phasés. Restructuration et modernisation du plateau technique, création bloc opératoire ISO 5 et ISO 7 de 4 salles d'opération, augmentation SSPI.

**Avancement** : Travaux en cours



Montant des travaux TCE (€ HT)

7 000 000 €



## Construction Groupe - Scolaire

Pechbonnieu (31)

**Maitre d'ouvrage** : Ville de Pechbonnieu

**Architecte** : GGR

**Surface** : 4700 m<sup>2</sup>

**Mission** : MOE lots techniques TCE, Environnement

**Points clés** : Niveau de performance E3 label E+C-. Démarche bas carbone et économie circulaire. Choix axé autour de matériaux qui intègrent une partie de matériaux issus du recyclage ou du réemploi. Mise en place ventilation naturelle

**Avancement** : En cours



Montant des travaux TCE (€ HT)

6 100 000 €



## Restructuration Centre Pierre Chevalier Site Classé

Hyères (83)

**Maitre d'ouvrage** : MGEN

**Architecte** : ABB Architectes

**Surface** : 13100 m<sup>2</sup>

**Mission** : MOE globale TCE

**Points clés** : Activité SSR

**Avancement** : Livré en 2017



Montant des travaux TCE (€ HT)

10 000 000 €



## Réhabilitation de 6 Ephads

Bordeaux (33)

**Maitre d'ouvrage** : SNI Sud Ouest CCAS de Bordeaux

**Architecte** : Patrick Laforgue

**Surface** : 9731 m<sup>2</sup>

**Mission** : MOE lots techniques TCE, Environnement

**Points clés** : Maîtrise des coûts d'investissement et de fonctionnement. Démarche de performance énergétique : niveau Bâtiment Basse Consommation Rénovation. Démarche environnementale HQE - performance élevée pour les cibles suivantes : -Gestion de l'énergie- Gestion de l'entretien et de la maintenance- Confort hygrothermique des occupants- Réalisation d'un chantier à faibles nuisances Optimisation

**Avancement** : Livré en 2018



Montant des travaux TCE (€ HT)

8 500 000 €

# Environnement



## Rénovation énergétique Multi-sites

📍 24 sites en France

**Maitre d'ouvrage** : MGEN

**Mission** : MOE globale TCE

**Points clés** : 40 à 50% de gain en économie d'énergie après travaux

**Avancement** : Livré en 2017



Montant des travaux TCE (€ HT)  
34 000 000 €



## Construction Ehpad

📍 Mulsanne (45)

**Maitre d'ouvrage** : Domus VI

**Architecte** : Aup Architecte

**Surface** : 4800 m<sup>2</sup>

**Mission** : MOE lots techniques TCE + synthèse

**Points clés** : Ehpad 60 lits. Projet RE2020

**Avancement** : Travaux en cours



Montant des travaux TCE (€ HT)  
8 200 000 €



## Construction 22ème Collège Gersois

📍 L'Isle Jourdain (32)

**Maitre d'ouvrage** : Conseil Général du Gers

**Architecte** : Kardham & Delmas Architecture

**Surface** : 4100 m<sup>2</sup>

**Mission** : MOE lots techniques, Environnement

**Points clés** : Approche bioclimatique et ventilation naturelle

**Avancement** : Livré en 2018



Montant des travaux TCE (€ HT)  
10 560 000 €



## Extension - Réhabilitation Clinique Psychiatrique

📍 Garches (92)

**Maitre d'ouvrage** : Orpéa

**Architecte** : A. Hautreux

**Surface** : 8500 m<sup>2</sup>

**Mission** : MOE lots techniques TCE

**Avancement** : APS



Montant des travaux TCE (€ HT)  
18 000 000 €



## Extension - Restructuration CH de Bagnols-sur-Cèze

**Zone sismique**

📍 Bagnols-sur-Cèze (30)

**Maitre d'ouvrage** : Centre Hospitalier de Bagnols-sur-Cèze

**Architecte** : CRR Architectes

**Surface** : 2500 m<sup>2</sup> en extension

**Mission** : MOE lots techniques TCE, Environnement

**Points clés** : Site occupé, maintien d'activité, travaux phasés.

Bloc opératoire de 10 salles d'opération - Stérilisation.

2 salles d'endoscopie, salles radio.

Hall d'accueil - Admissions.

**Avancement** : Livré en 2018



Montant des travaux TCE (€ HT)  
8 500 000 €



## Construction 90 logements en résidence Service

📍 Saint Jean D'illac (33)

**Maitre d'ouvrage** : Les villages d'Or

**Architecte** : LDSM Architectes

**Surface** : 4476 m<sup>2</sup>

**Mission** : MOE lots techniques

**Avancement** : Livré en 2018



Montant des travaux TCE (€ HT)  
5 290 000 €

# Environnement



## Réhabilitation et Extension

### Groupes Scolaires

Argelès - Gazost (65)

**Maitre d'ouvrage** : Communauté de communes Pyrénées Vallée des Gaves

**Architecte** : 360° Architecture

**Surface** : 750 m2 neuf + 1100 rehab

**Mission** : MOE lots techniques, Environnement

**Points clés** : Niveau E3C1 du Label E+C-

**Avancement** : Livré en 2022

Montant des travaux TCE (€ HT)

2 500 000 €



## Extension - Restructuration Batiment

### MCO Madeleine Bres

Argenteuil (95)

**Maitre d'ouvrage** : CH Victor Dupouy

**Surface** : 70000 m<sup>2</sup> dont 52000 m<sup>2</sup> en neuf

**Mission** : AMO Environnement en programmation

**Points clés** : Les principaux sujets développés sont :

- Anticipation de la RE2020 avec une demande du niveau E3C1 du label Energie Carbone

- Performance énergétique réelle avec un gain de 40% par rapport à la consommation actuelle

- Economie circulaire et le réemploi avec la valorisation des éléments de la déconstruction

**Avancement** : Livré en 2021



Montant des travaux TCE (€ HT)

150 000 000 €



## Réhabilitation Energétique

### Bâtiment MICA

Solaize (69)

**Maitre d'ouvrage** : IFPEN

**Architecte** : Tectus

**Mission** : MOE lots techniques, TCE, Environnement

**Points clés** : Zone ATEX

**Avancement** : Livré en 2023



Montant des travaux TCE (€ HT)

3 500 000 €



## Construction Eco Quartier

### La Verderie

Lons (65)

**Maitre d'ouvrage** : SCI La Verderie

**Architecte** : Valérie Despagnet

**Surface** : 3799 m<sup>2</sup>

**Mission** : MOE lots techniques, Environnement

**Points clés** : Ensemble innovant et multigénérationnel de 52 logements collectifs et maisons individuelles. Matériaux de déconstruction des filières locales : isolation à la paille et laine de mouton parement des murs en pierre Le (Arudy, Rhune), bois de sapin etthuya. Bâtiments à énergie positive respectueux de l'environnement Labelbâtiment Bas Carbone

**Avancement** : Livré en 2017

Montant des travaux TCE (€ HT)

7 700 000 €



## Construction

### Espace Co-Working et hotel d'entreprises

Le Barp (33)

**Maitre d'ouvrage** : Communauté du Val de l'Eyre

**Architecte** : Marc Ballay

**Surface** : 1850 m<sup>2</sup>

**Mission** : MOT Lots techniques TCE, Environnement

**Avancement** : APD



Montant des travaux TCE (€ HT)

2 000 000 €



## Construction

### Plateforme Logistique

Baziège (31)

**Maitre d'ouvrage** : LIDL

**Surface** : 57160 m<sup>2</sup>

**Mission** : AME Environnement. Certification BREEAM

**Avancement** : Livré en 2018



Montant des travaux TCE (€ HT)

49 000 000 €

# Environnement



## Construction nouveau centre de recherche groupe Bioprojet Biotech

📍 Rennes (35)

**Maitre d'ouvrage :** BIOPROJET BIOTECH BPGO

**Architecte :** TOPOS Architecture

**Surface :** 10500M<sup>2</sup> + 100 places de parkings

**Mission :** MOE TCE

**Points clés :** Pôle chimie ( 80 sorbonnes ) / Pôle Pharmacologique avec secteur protégé Animalerie AI SPF ISO7 1100 m<sup>2</sup> / Pôle Biologie( L2 – L2 radioéléments 900m<sup>2</sup> ) / Pôle BioAnalyse /Pôle tertiaire et vie

**Avancement :** APD en cours



Montant des travaux TCE (€ HT)

25 < X < 28M €



## Extension – Restructuration – Construction Ehpad et usld Brunoy Sedna

📍 Brunoy (91)

**Maitre d'ouvrage :** Foncière (s) GSP – Groupe SRS

**Architecte :** Gachet Languet – ID Pluriel

**Point clés :** La maîtrise d'ouvrage très consciente des enjeux environnementaux a souhaité avec notre accompagnement, à ce titre respecter en avance la RE2020 avec un objectif E3C1 et ce dès l'avant-projet. Etudié très précocement la variation de coût avec un projet RT2012 **est devenu insignifiant.**

**Mission :** MOP

**Avancement :** En cours



Montant des travaux TCE (€ HT)

50 000 000 €



## Démolition – Construction – Restructuration unité Mixte de recherche interactions Sols Plante Atmosphere (UMR ISPA)

📍 Villenave d'Ornon (33)

**Maitre d'ouvrage :** INRA

**Architecte :** BRS

**Surface :** 3000m<sup>2</sup>

**Mission :** MOE lots techniques TCE

**Points clés :** L'objectif est de pouvoir disposer d'un équipement pérenne, apte à intégrer de futures évolutions et dont les performances satisferont, tant les besoins des usagers, que l'opti-misation de l'exploitation du patrimoine immobilier

**Avancement :** Livré en 2023

Montant des travaux TCE (€ HT)

5 650 000 €



## Construction Plateforme Logistique

📍 Montchanin (71)

**Maitre d'ouvrage :** LIDL

**Architecte :** Atelier M3

**Surface :** 59076 m<sup>2</sup>

**Mission :** AMO Environnement, Certification BREEAM

**Avancement :** Livré en 2019



Montant des travaux TCE (€ HT)

45 000 000 €



## Construction Plateforme Logistique

📍 Cestas (33)

**Maitre d'ouvrage :** LIDL

**Architecte :** AFA

**Surface :** 51508 m<sup>2</sup>

**Mission :** AMO Environnement, Certification BREEAM

**Avancement :** Livré en 2019



Montant des travaux TCE (€ HT)

50 000 000 €



## Construction Airbus Group University

📍 Blagnac (31)

**Maitre d'ouvrage :** Airbus Group

**Architecte :** Valode et Pistre

**Surface :** 12300 m<sup>2</sup>

**Mission :** MOE lots techniques, BREEAM (Excellent)

**Avancement :** Livré en 2016



Montant des travaux TCE (€ HT)

28 000 000 €

# Environnement



## Construction Ensemble immobilier Tertiaire et Technique

Albi (81)

**Maitre d'ouvrage** : Groupe DPG  
**Architecte** : Atelier Méridional Joël Nissou  
**Surface** : 6000 m<sup>2</sup>  
**Mission** : MOE lots techniques  
**Avancement** : Livré en 2016



Montant des travaux TCE (€ HT)  
6 200 000 €



## Construction Logement Intergénérationnel

Tarbes (65)

**Maitre d'ouvrage** : SCI Fraternité Calidris  
**Architecte** : Nathalie Larradet Architectes  
**Surface** : 3000 m<sup>2</sup>  
**Mission** : MOE lots techniques BEPOS  
**Avancement** : Livré en 2014



Montant des travaux TCE (€ HT)  
4 700 000 €

# BIM - Synthèse



**Extension**  
**Hôpital Américain**

📍 Neuilly-sur-Seine (92)

**Maitre d'ouvrage** : Americain Hospital of Paris  
**Architecte** : Wilmotte Associés  
**Surface** : 15 700 m<sup>2</sup>  
**Mission** : AMO BIM et Stratégie développement BIM  
**Avancement** : Livré en 2019

Montant des travaux TCE (€ HT)  
50 000 000 €



**Construction**  
**Siège Social le Quartz**

📍 Vélizy-Villacoublay (78)

**Maitre d'ouvrage** : Urbaine de Travaux  
**Architecte** : Architecture Studio  
**Surface** : 4600 m<sup>2</sup>  
**Mission** : Maquette Structure BIM Management / BIM DCE / Synthèse d'exécution  
**Avancement** : Livré en 2020



Montant des travaux TCE (€ HT)  
15 000 000 €



**Construction nouvelle Clinique**  
**Tourangelle**

📍 Tours (37)

**Maitre d'ouvrage** : ISMS  
**Architecte** : Sanae  
**Surface** : 28000 m<sup>2</sup>  
**Mission** : Synthèse d'exécution sous maquette numérique  
**Avancement** : Livré en 2018

Montant des travaux TCE (€ HT)  
45 000 000 €



**Construction**  
**Tour ALTO**

📍 Courbevoie (92)

**Maitre d'ouvrage** : Tamweelview European Holdings  
**Architecte** : Interface  
**Surface** : 51000 m<sup>2</sup>  
**Mission** : BIM Management des lots CVCD PB SPK, maquettes numériques en phase APS/APD/Pro DCE  
**Avancement** : Livré en 2020



Montant des travaux TCE (€ HT)



**Construction nouvelle Clinique**  
**Saint Jean de l'Ermitage**

📍 Melun (77)

**Maitre d'ouvrage** : Clinique Saint Jean de l'Ermitage  
**Architecte** : Sanae  
**Surface** : 21000 m<sup>2</sup>  
**Mission** : Synthèse d'exécution sous maquette numérique  
**Avancement** : Livré en 2018

Montant des travaux TCE (€ HT)  
45 000 000 €



**Construction**  
**Siège Social**

📍 Bordeaux (33)

**Maitre d'ouvrage** : Crédit Agricole  
**Architecte** : Wilmotte  
**Surface** : 12300 m<sup>2</sup>  
**Mission** : MOT lots Techniques, BIM  
**Avancement** : Livré en 2019

Montant des travaux TCE (€ HT)  
40 000 000 €



# BIM – Synthèse



## Construction – Restructuration Musée Albert Khan

📍 Boulogne-Billancourt (92)

**Maitre d'ouvrage** : Conseil Général des Hauts-de-Seine  
**Architecte** : Kengo Kuma Associates  
**Surface** : 4600 m<sup>2</sup> SU en neuf  
**Mission** : Synthèse d'exécution sous maquette numérique  
**Avancement** : Livré en 2018

Montant des travaux TCE (€ HT)  
26 700 000 €



## Réhabilitation Siège Social

📍 Serres-Castelet (64)

**Maitre d'ouvrage** : Crédit Agricole  
**Architecte** : Camborde Architectes  
**Surface** : 8500 m<sup>2</sup>  
**Mission** : MOE lots techniques, BIM  
**Avancement** : Livré en 2018

Montant des travaux TCE (€ HT)  
10 500 000 €



## Construction nouveau centre de recherche groupe Bioprojet Biotech

📍 Rennes (35)

**Maitre d'ouvrage** : BIOPROJET BIOTECH BPGO  
**Architecte** : TOPOS Architecture  
**Surface** : 10500M<sup>2</sup> + 100 places de parkings  
**Mission** : MOE TCE  
**Points clés** : Pôle chimie ( 80 sorbonnes ) / Pôle Pharmacologique avec secteur protégé Animalerie A1 SPF ISO7 1100 m<sup>2</sup> / Pôle Biologie( L2 – L2 radioéléments 900m<sup>2</sup> ) / Pôle BioAnalyse /Pôle tertiaire et vie  
**Avancement** : APD en cours



Montant des travaux TCE (€ HT)  
25 < X < 28M €



## Construction Cluster sciences et santé d'lb – Villejuif

📍 Villejuif (94)

**Maitre d'ouvrage** : Linkcity Promoteur  
**Architecte** : Michel Guthmann – Nicolas Reynaud  
**Surface** : 7035 m<sup>2</sup>  
**Mission** : MOE fluides  
**Points clés** : Notre mission concerne la maîtrise d'œuvre tous Fluides pour le bâtiment laboratoire mixte bureaux à destination de futurs preneurs dans le même esprit que Biopark ou Génopole notamment.  
**Avancement** : En cours, livraison en 2024

Montant des travaux TCE (€ HT)  
> 20 000 000 €



## Restructuration de la Chambre des commerces et de l'industrie

📍 Paris (75)

**Maitre d'ouvrage** : CCI  
**Client** : COLAS  
**Architecte** : B.ARCHITECTURE  
**Surface** : 24000 m<sup>2</sup>  
**Missions** : Synthèse d'exécution sous maquette numérique  
**Avancement** : En cours

Montant des travaux TCE (€ HT)



## Lycée International De Vincennes :

📍 Vincennes (94)

**Maitre d'ouvrage** : Région Ile de France  
**Architecte** : Atelier 2/3/4  
**Client** : URBAINE DE TRAVAUX  
**Surface** : 9900 m<sup>2</sup>  
**Mission** : BIM Management, Synthèse d'exécution  
**Avancement** : 2022 – 2023

Montant des travaux TCE (€ HT)

# BIM - Synthèse



## ACADEMIE FRATELLINI

📍 Saint Denis (93)

**Maitre d'ouvrage :** ACADEMIE FRATELLINI

**Architecte :** Atelier DUPONT

**Client :** COLAS

**Phase :** EXE

**Surface :** 6842 m<sup>2</sup>

**Mission :** Synthèse d'exécution sous maquette numérique

**Avancement :** 2023 - en cours

Montant des travaux TCE (€ HT)



## COLLEGE CLAUDIIN HERMANN

📍 Massy (91)

**Maitre d'ouvrage :** Département de l'ESSONNE

**Architecte :** Ameller DUBOIS

**Client :** URBAINE DE TRAVAUX

**Phase :** EXE

**Surface :** 7500 m<sup>2</sup>

**Mission :** BIM Management, DOE BIM et Synthèse d'exécution

**Avancement :** 2023 - En cours

Montant des travaux TCE (€ HT)



## UNIVERSITE PARIS 8

📍 Saint Denis (93)

**Maitre d'ouvrage :** EPAURIF

**Architecte :** SOA

**Client :** SOA - INDDIGO

**Phase :** EXE

**Surface :** 4620 m<sup>2</sup>

**Mission :** Synthèse d'exécution sous maquette numérique

**Avancement :** 2023 - en cours

Montant des travaux TCE (€ HT)



## CENTRE DES SAVOIRS ET DE L'INNOVATION :

📍 Saint Etienne (42)

**Maitre d'ouvrage :** UNIVERSITE JEAN MONNET

**Architecte :** Pierre Louis FALOCI

**Surface :** 3200 m<sup>2</sup>

**Phase :** EXE

**Mission :** Synthèse d'exécution sous maquette numérique

**Avancement :** Livré en 2022



Montant des travaux TCE (€ HT)



Nous restons à votre disposition



ILE-DE-FRANCE  
01 69 07 77 48

RHÔNE-ALPES  
04 78 64 82 21

PACA  
04 94 88 16 39

OCCITANIE  
05 62 44 07 33

AQUITAINE  
05 56 90 73 70

SUD AQUITAINE  
05 59 63 79 54