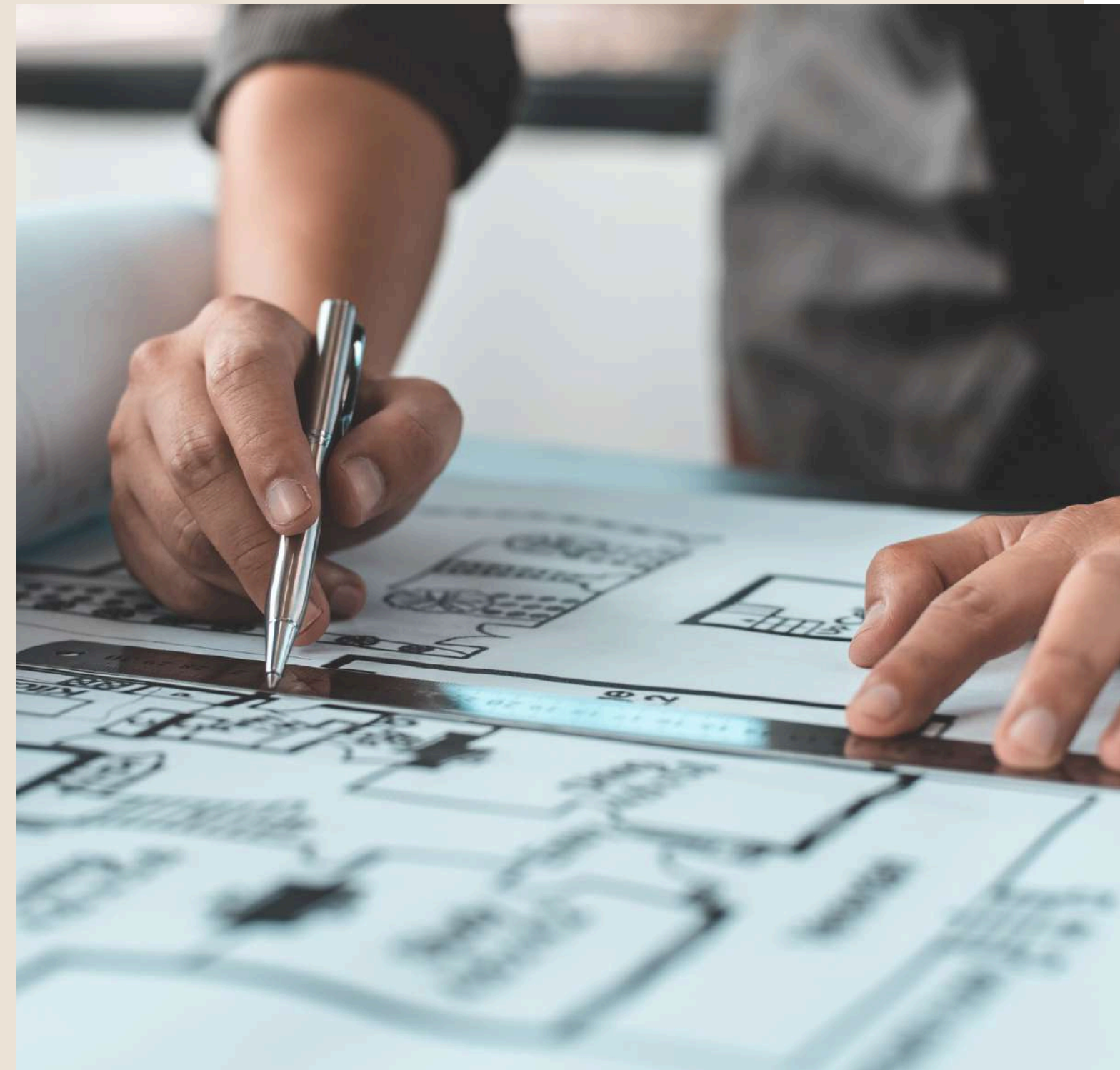


# BEMING GROUPE

L'ALLIANCE DURABLE

---



# SAVOIR-FAIRE

## UN ACCOMPAGNEMENT OPTIMAL POUR GÉRER VOS PROJETS

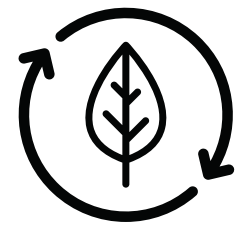
« Pour chaque projet, nous étudions la composition des équipes la plus efficace et pertinente possible, au regard des attendus et des ressources demandées.

La richesse du Groupe réside dans sa diversité de profils et de compétences internes. Comme une partition de musique, nous composons les équipes en cherchant toujours un équilibre entre ingénierie et technique, expérience du terrain et dynamisme de la jeunesse, contraintes et innovations. »

## LEADER EN RESTRUCTURATION



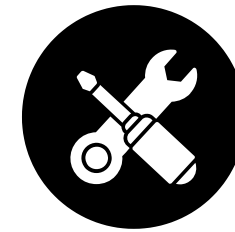
Management de projets  
tout corps d'état



Etude et accompagnement  
environnemental



Economie circulaire



Exploitation  
et Maintenance



Approche  
en coût global



Conseil et expertise



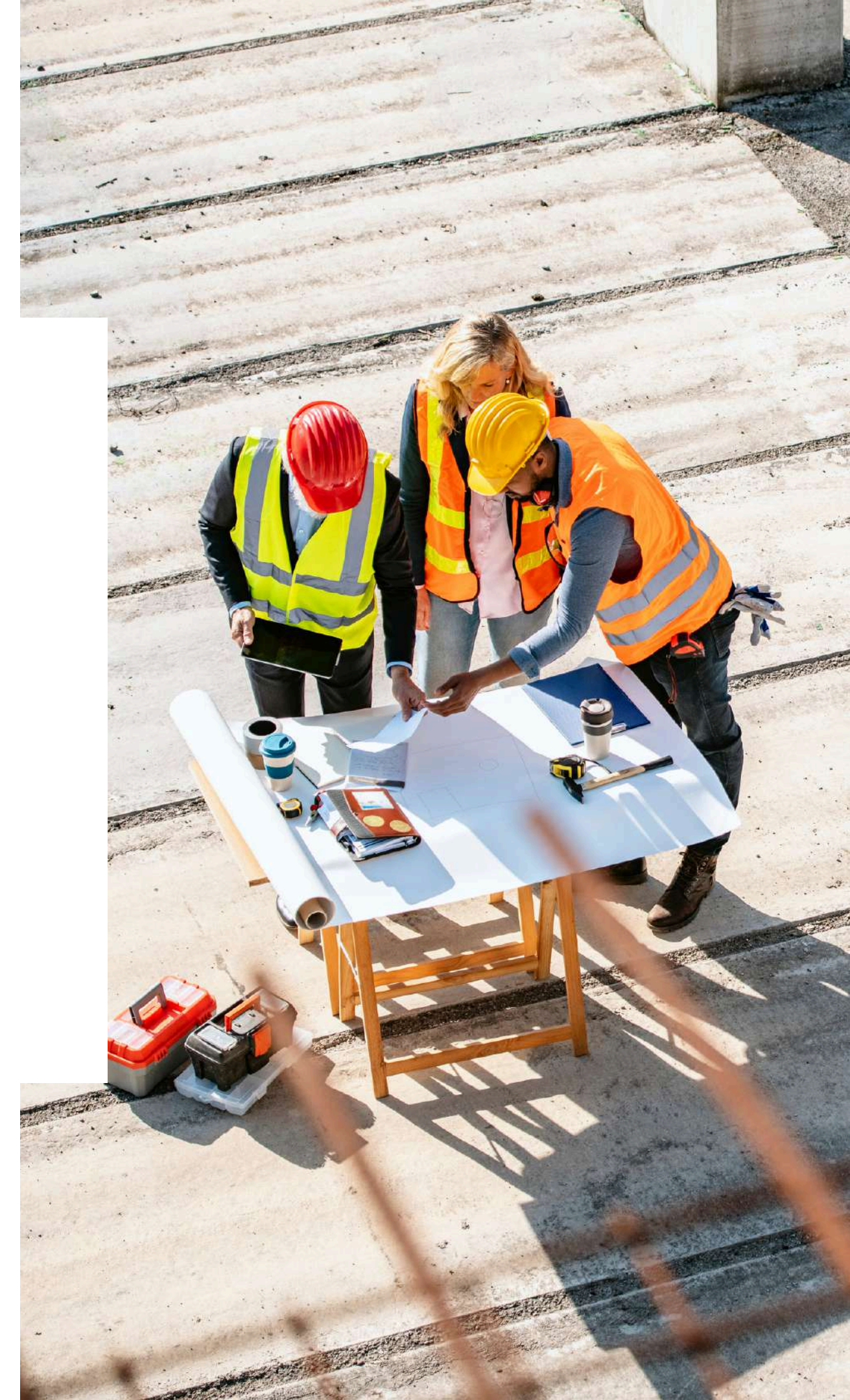
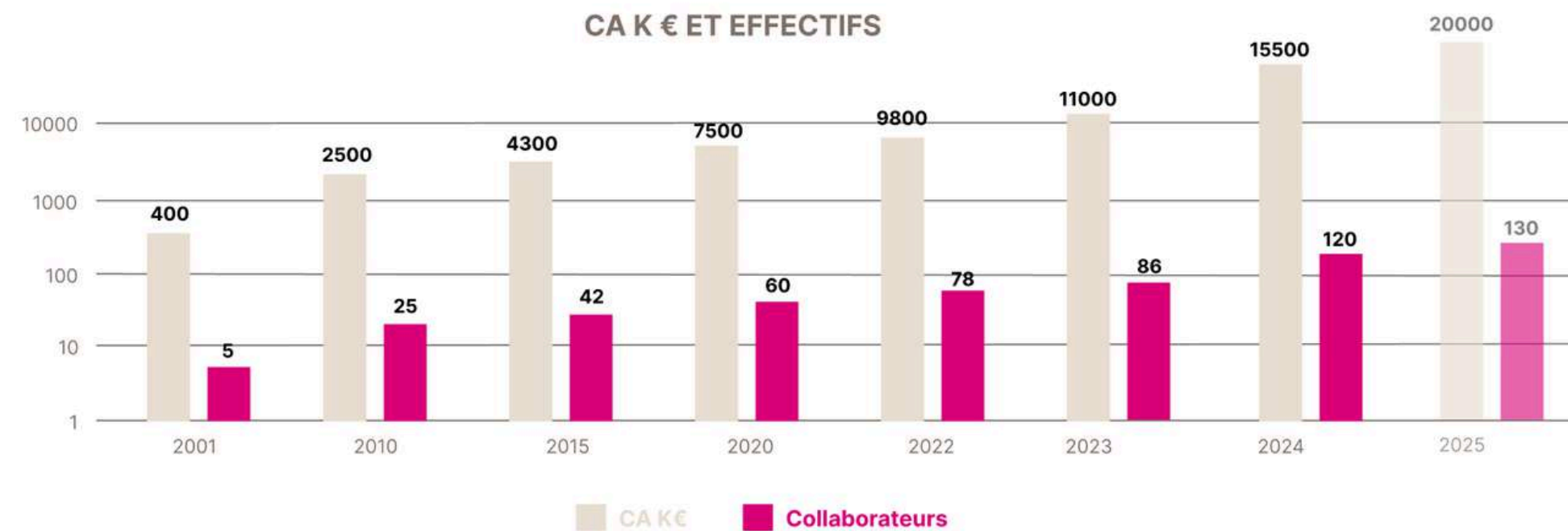
Optimisation et performances  
énergétiques



# UN GROUPE EN PLEINE CROISSANCE

## SES ATOUTS EN CHIFFRES

- 25 ans d'existence
- 140 personnes
- 20 M de CA en 2025
- 26M de CA prévu pour 2026 "pure ingénierie"
- Notation BPI France "Excellence"
- Capitaux propres > 3M
- Actionnariat majoritaire Fondateur & Salariés aux côtés de BNP & BPI



# VOS SPÉCIFICITÉS, NOS EXPERTISES

## NOS DOMAINES

### SANTÉ ÉLARGIE



- Centres Hospitaliers
- Plateaux techniques
- Stérilisations
- Bloc opératoire (ISO 5, ISO7)
- Bunkers de radiothérapie
- Pôles ambulatoires
- Établissements Sanitaires et Médico-Sociaux
- SMR - USLD
- Médecine nucléaire
- Ehpad MAS
- 2 AC MTI - URC

### TERTIAIRE



- Refuge haute montagne
- Bureaux
- Centres commerciaux
- Centre d'incendie et de secours
- Centre d'Exploitation routier

### RECHERCHE & LABORATOIRE



- Biotechnologies
- Nanotechnologies
- Laboratoires L1, L2, L3, L4
- Serres de recherche
- Animaleries A1, A2, A3, conventionnelles, axéniques, EOPS, SPF, SOPF
- Salles propres, Salles blanches

### HABITAT



- Logements
- Hôtellerie
- Réhabilitation énergétique en site occupé
- Résidence étudiante ou sénior

### INDUSTRIE & LOGISTIQUE



#### INDUSTRIE BLANCHE

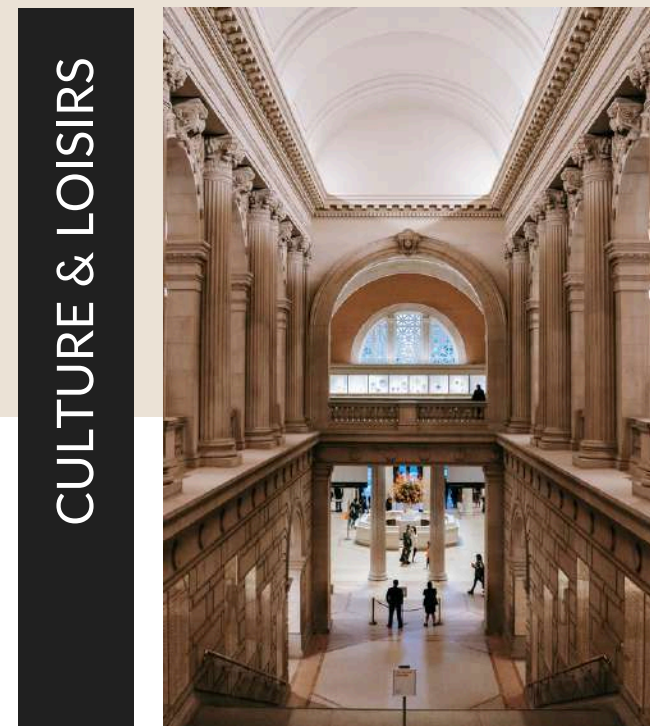
- Formes galéniques, liquide stérile et non stérile, solide, semi-solide
- Lyophilisation
- Conditionnement stérile et non stérile
- Salles de pesée, Nep, stérilisation
- Effluents et Décontamination
- Aérospatial, nucléaire labo QC - R&D
- Agroalimentaire
- ISO 5-7-8
- Classes A-B-C-D
- Semi-conducteur
- Optique
- Industrie production
- Data center
- Cuisines professionnelles et industrielles

# VOS SPÉCIFICITÉS, NOS EXPERTISES

## NOS DOMAINES



- Groupe scolaire
- Enseignement supérieur
- Petite enfance
- Collège
- Centre de formation professionnel



- Musée
- Centre culturel et associatifs
- Casino
- Châteaux
- Eglise
- etc



- Complexe sportif
- Gymnase
- Stade



- Ensemble immobilier Mixte
- Zone urbaine

# UN GROUPE, PLUSIEURS MARQUES

LA FORCE D'UN GROUPE D'EXPERT



BEMING

- Maîtrise d'oeuvre globale tout corp d'état
- Performances énergétiques et construction durable



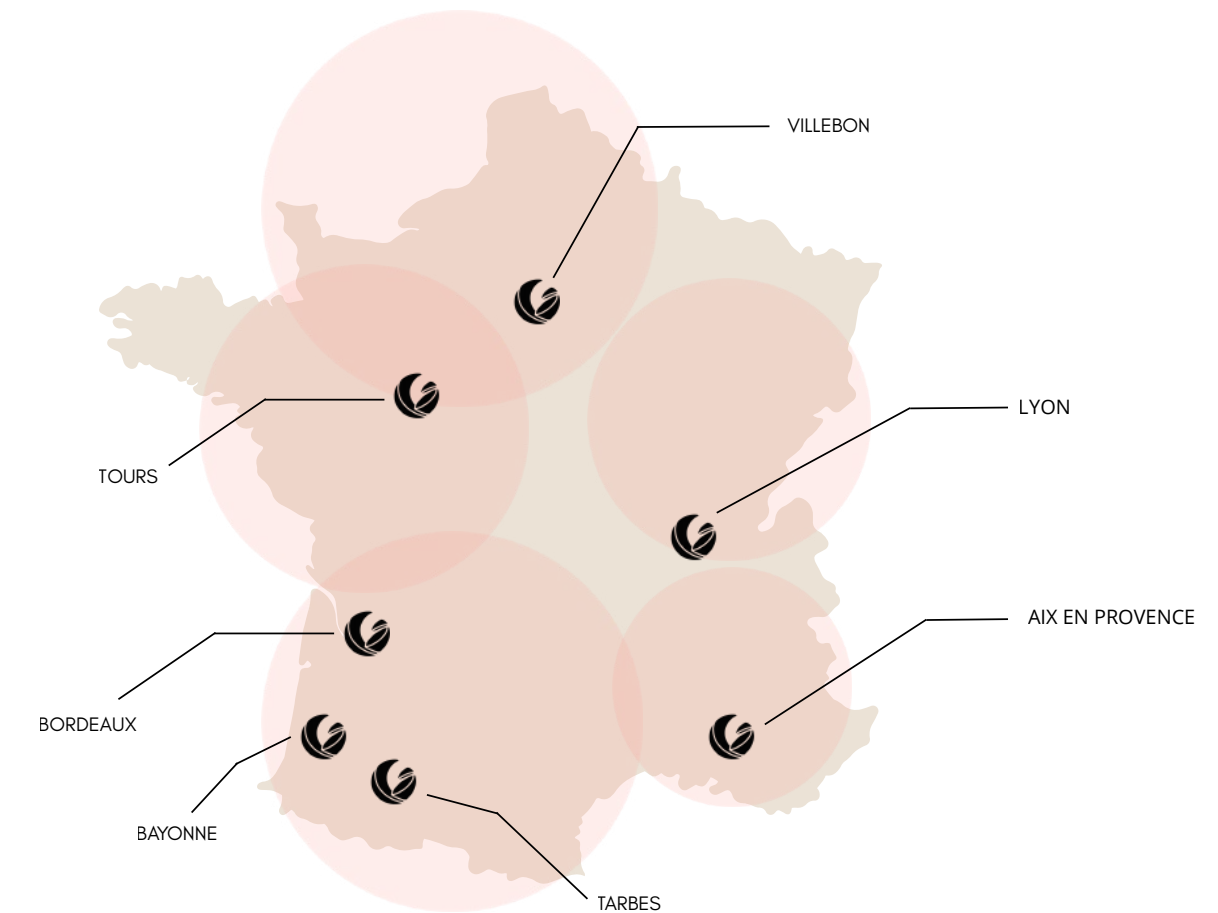
BEMIPHARM

- Environnements industriels et process



GAYET  
SSI

- Sécurité et gestion du risque incendie



BEMING  
GROUPE



PLB  
ÉNERGIE CONSEIL

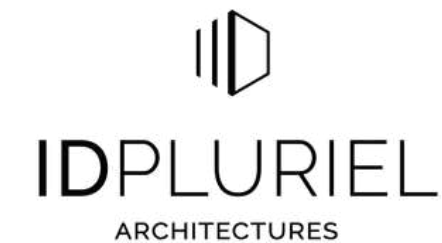
- Maitrise d'oeuvre technique et ingénierie de maintenance

AFDES

- BIM
- Modelisation
- Synthèse technique et architecturale



- Maitrise d'oeuvre technique tout corps d'état
- Performances énergétiques et constructions durables



IDPLURIEL  
ARCHITECTURES

- Architecture
- Architecture d'intérieur

# BEMING GROUPE

## MAÎTRISE D'ŒUVRE GLOBALE TOUT CORPS D'ÉTAT

BEMING Groupe vous apporte ses conseils et son savoir-faire en maîtrise d'œuvre globale de la conception à la réalisation grâce à son expertise en Ingénierie technique et en management projet tous corps d'état.

- ✓ MAITRISE ET INTÉGRATION DES CONTRAINTES COMPLEXES
- ✓ OPTIMISATION DANS L'EXÉCUTION
- ✓ FORCE DE PROPOSITIONS ET SOLUTIONS INNOVANTES
- ✓ EXCELLENCE ÉNERGÉTIQUE ET ENVIRONNEMENTALE
- ✓ CONSEIL EN BÂTIMENT DURABLE
- ✓ ÉTUDES SPÉCIFIQUES ET SOLUTIONS INNOVANTES



## NOS MISSIONS

TOUTS CORPS ETATS : FLUIDES (CVCD-PB-FM-FS-CFO-CFA) – STRUCTURE –  
ECONOMIE DE LA CONSTRUCTION –MOEX – CSSI – BIM – ENV – ENERGIE –  
INGÉNIERIE D'EXPLOITATION & MAINTENANCE



# BEMING

## DESIGNER ET RENDRE VOTRE PROJET UNIQUE

BEMING a construit, depuis près de 25 ans, sa notoriété par son expertise technique. Chaque secteur ciblé revêt une expérience issue de nombreuses années et projets réalisés :

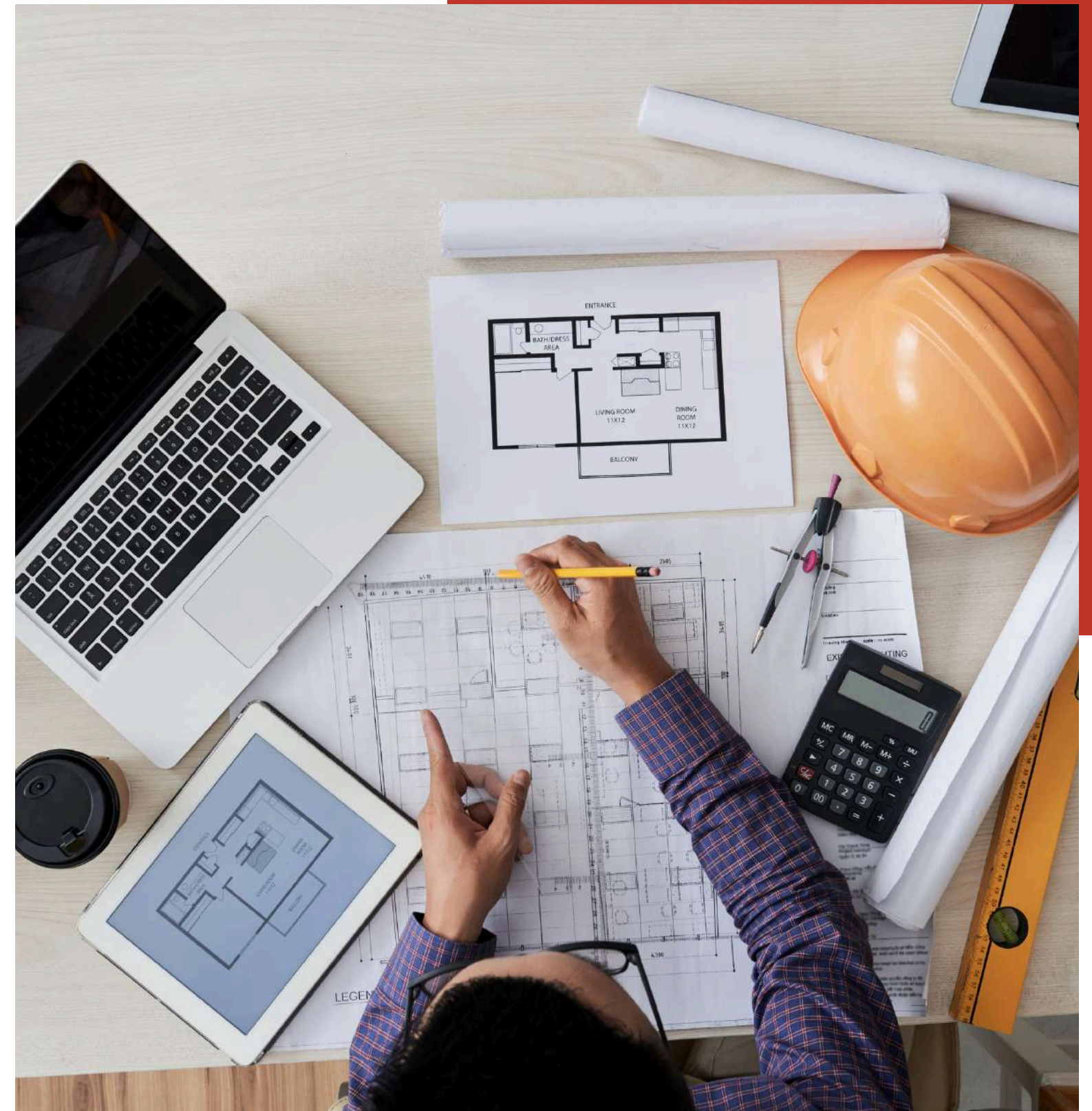
- Santé
- Tertiaire et ouvrages fonctionnels
- Recherche
- Industrie
- Habitat
- Enseignement

Beming valorise le patrimoine bâti, c'est pourquoi 80% de ses projets sont réalisés en restructuration et fréquemment en milieu occupé avec maintien d'activité

- ✓ MAITRISE ET INTÉGRATION DES CONTRAINTES COMPLEXES
- ✓ OPTIMISATION DANS L'EXÉCUTION
- ✓ FORCE DE PROPOSITIONS ET DE SOLUTIONS INNOVANTES
- ✓ EXCELLENCE ÉNERGÉTIQUE ET ENVIRONNEMENTALE
- ✓ CONSEIL EN BÂTIMENT DURABLE
- ✓ ÉTUDES SPÉCIFIQUES ET SOLUTIONS INNOVANTES



## DÉMARCHES ENVIRONNEMENTALES



# NEW TEM PARTNERS

**MAITRISE D'OEUVRE TECHNIQUE TOUT CORPS D'ÉTAT**  
PERFORMANCES ÉNERGÉTIQUES ET CONSTRUCTIONS DURABLES.

NEW TEM PARTNERS propose une offre d'ingénierie tout corps d'état (Génie climatique, Génie électrique, Économie de la construction, Ingénierie structurelle, Génie urbain, Ingénierie environnementale, Synthèse, BIM) qui délivre des projets à haute technicité et à haute valeur ajoutée, notamment assise sur ses compétences en milieux industriels et confinés.

**UNE INGÉNIERIE TOUTS CORPS D'ÉTAT ORGANISÉE EN  
SERVICES**

- GÉNIE CLIMATIQUE
- GÉNIE ÉLECTRIQUE
- COORDINATION SSI
- ECONOMIE DE LA CONSTRUCTION
- INGENIERIE STRUCTURELLE
- GÉNIE URBAIN
- INGÉNIERIE ENVIRONNEMENTALE



# PLB ENERGIE CONSEIL

MAITRISE D'OEUVRE TECHNIQUE ET INGÉNIERIE DE MAINTENANCE

BUREAU D'ÉTUDES THERMIQUE, FLUIDES, ÉLECTRICITÉ

La création de PLB ENERGIE CONSEIL en 1979, à Aix-en-Provence, intervient juste après le deuxième choc pétrolier et la première réglementation thermique.

PLB participe, entre autres, à la construction de maisons solaires passives et actives et à la réalisation d'installations de pompes à chaleur géothermiques. Son activité d'assistance aux Maîtres d'Ouvrages pour l'amélioration énergétique des bâtiments et de ses installations – audits énergétiques, mise au point de contrats de maintenance et suivi rigoureux des conditions d'exploitation – assure une garantie de résultat et de performance tant aux Maîtres d'Ouvrages qu'aux usagers.

Fort de ces expériences, PLB s'est développé dans ces deux domaines de compétence, la conception d'installations performantes et l'ingénierie d'exploitation. En neuf comme en réhabilitation, sur les différents marchés (grand résidentiel, grand tertiaire, industriel, santé, sportif, scolaire).

## DOMAINES D'INTERVENTION

- AUDIT
- MAITRISE D'OEUVRE
- CONTRÔLE D'EXPLOITATION



PLB Énergie Conseil bénéficie de la mention « RGE » délivrée aux professionnels réalisant des prestations intellectuelles concernant la performance énergétique des bâtiments et installations d'énergie renouvelable



# BEMIPHARM

## PROCESS INDUSTRIELS À HAUTE QUALIFICATION

MAITRISE DES RISQUES ET ENGAGEMENT DE PERFORMANCES

BEMIPHARM a été créée afin de répondre aux besoins du secteur pharma industriel, cosmétique et biotechnologie.

Ingénierie globale et clé en main, nous proposons un accompagnement exhaustif de votre projet avec connaissance et prise en compte de vos process et contraintes, à travers notre expérience, notre écoute et notre méthode de recueil de données de base des projets.

Commissionnement & Qualifications, environnemental ou pharma, de l'URS (User Requirement Specifications ) et la QC (Qualification de conception) à la QO (qualification opérationnelle).

Depuis les premières réflexions de faisabilité à la livraison des travaux.

Formes galéniques (liquide stérile et non stérile, solide, semi-solide)

USP : cuve, fermenteur, bioréacteur, wave, skid de clarification

DSP : chromatographie, centrifugeuse, ultracentrifugeuse, filtration tangentielle, ultra filtration, nano filtration, inactivation  
Fill & Finish : lyophilisateur, remplisseuse, isolateur, encartonneuse, ensacheuse.

Conditionnement stérile et non stérile, centrale de pesée, mélangeur, granulation, compression, mise en gélule, pelliculage

Fonctions support et technique : nep, stérilisation, laverie, effluents et décontamination, labo QC - R&D, ....

- ✓ LE GÉNIE CLE EN MAIN
- ✓ DES MOYENS MAITRISÉS
- ✓ UNE RÉALISATION SUIVIE



BEMIPHARM



# ID PLURIEL ARCHITECTURES

## DESIGNER ET RENDRE VOTRE PROJET UNIQUE

Née en 2007 de rencontres entre architectes, architectes d'intérieur et ingénieurs techniques, ID PLURIEL ARCHITECTURES est une agence pluridisciplinaire qui vous accompagne de la programmation à la réalisation. ID PLURIEL ARCHITECTURES crée des bâtiments, des lieux et des univers où la recherche esthétique s'ouvre sur l'architecture intérieure dans les moindres détails. Depuis près de 15 ans, nous écrivons notre propre langage architectural et concevons comme inséparable et complémentaire le travail entre ingénieurs et architectes.

- ✓ Faisabilité
- ✓ Esquisses
- ✓ Etudes d'avant-projet
- ✓ Permis de construire
- ✓ Direction des travaux



*« L'IMAGINATION EST LE COMMENCEMENT DE LA CRÉATION. ON IMAGINE CE QUE L'ON DÉSIRE, ON VEUT CE QUE L'ON IMAGINE ET FINALEMENT ON CRÉE CE QUE L'ON VEUT. » GEORGE BERNARD SHAW*

*ID Pluriel a rejoint le Groupe Beming en 2020*



# AFDES

## L'EFFICACITÉ RÉUNIE POUR DES PROJETS D'EXCELLENCE SYNTHÈSE TECHNIQUE ET ARCHITECTURALE / BIM

AFDES optimise les projets via une cellule de synthèse et une collaboration BIM. Notre objectif est d'assurer un travail fluide, anticipant les conflits. Grâce à notre expérience, nous comprenons les impératifs des équipes. La synthèse, coordonnée avec le BIM manager, garantit un projet clair dès la phase de conception.

Le BIM (Building Information Modeling) est une méthode intégrée de conception, construction et gestion des bâtiments utilisant des modèles 3D pour regrouper toutes les informations pertinentes. Il améliore la collaboration et facilite la planification, la conception et la gestion des bâtiments. En tant que pionniers convaincus, notre expertise s'est construite à travers divers projets.

### DÉMARRAGE DE LA CONCEPTION ET DE LA PHASE EXÉCUTION :

- ▶ Une présentation de la mission et méthodologie à l'équipe projet
- ▶ Un planning synthèse à convenir avec l'avancement des études
- ▶ La définition des besoins de la synthèse à transcrire dans les maquettes numériques

### LES DIFFÉRENTS SAVOIR-FAIRE :

- ▶ AMO BIM
- ▶ BIM Management
- ▶ Coordination BIM
- ▶ Modélisation BIM des lots techniques
- ▶ BIM EXPLOITATION

# AFDES



# GAYET SSI

**COORDINATION SSI & MAITRISE D'OEUVRE SÉCURITE INCENDIE**  
EXPERTISE ET PRAGMATISME

Réalise depuis plus de 10 ans des missions de coordination SSI et maîtrise d'œuvre en sécurité incendie principalement dans les ERP (Santé, Médicosocial, Enseignement, Culturel).

L'accompagnement en sécurité incendie se fait sur le long terme, se traduit par une connaissance forte de chaque site, un suivi des dossiers de sécurité, un accompagnement et une présence lors de commissions, un accompagnement en préfecture et / ou dans les services départementaux d'incendie et de secours en charge de l'institutions des projets.

Recherche de performances et solutions innovantes.

Écrit par l'humain, les textes complexes doivent être appliqués de manière pragmatique et sans zèle. Seule la sécurité humaine et du bâtiment sont prioritaires.

- ✓ MAITRISE ET INTÉGRATION DES CONTRAINTES COMPLEXES
- ✓ OPTIMISATION DANS L'EXÉCUTION



# CERTIFICATIONS

BEMING, L'ALLIANCE DURABLE



Le Groupe met un point d'honneur à permettre à ses collaborateurs de se renforcer en continu sur les aspects techniques de leur métier, à développer de nouvelles compétences transversales. La relation humaine, le respect, l'accompagnement et la coopération sont au cœur de nos préoccupations, transposées dans nos plans de formation et de réflexion.

Sur les deux dernières années, 70 formations ont été réalisées au sein du Groupe.



# ILS NOUS FONT CONFIANCE

BEMING, L'ALLIANCE DURABLE

